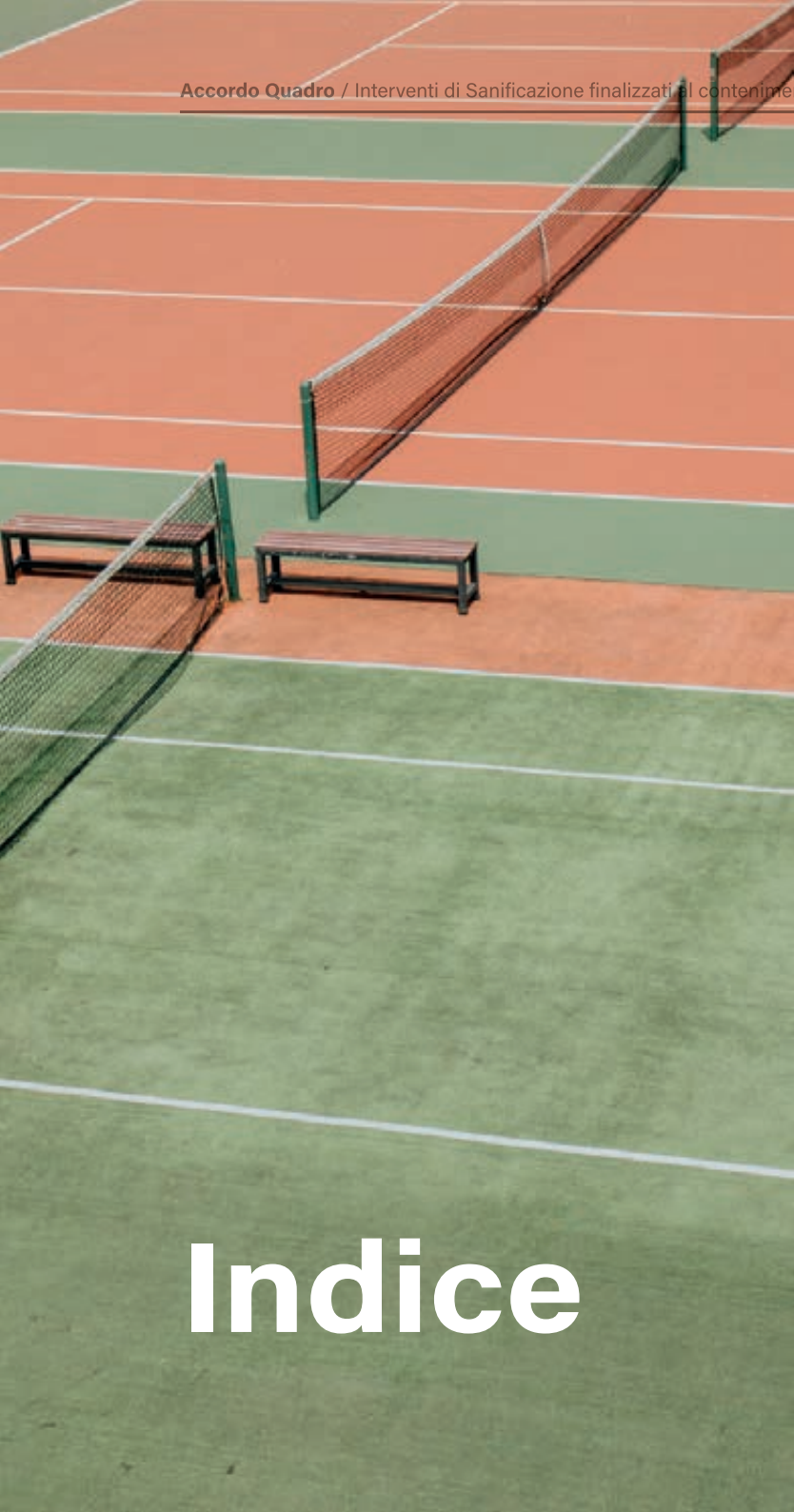




# Accordo Quadro per interventi di Sanificazione

finalizzati al contenimento del contagio  
da SARS-CoV-2



# Indice

<b>Premessa</b>	<b>1</b>
<b>Presentazione del Consorzio Nazionale Servizi</b>	<b>2</b>
<b>1. Metodologie di intervento per pulizia e sanificazione</b>	<b>6</b>
<b>FASE 1</b> Servizio di Pulizia degli ambienti	7
<b>FASE 2</b> Disinfezione degli ambienti	18
<b>FASE 3</b> Nebulizzazione in-situ opzionale	25
<b>2. Interventi aggiuntivi ad implementazione del livello di sanificazione</b>	<b>30</b>
<b>2.1</b> Detersione e disinfezione attrezzatura minuta	<b>30</b>
<b>2.1</b> Impiego di erogatrici di vapore	31
<b>3. Il Sistema OFM - Open Facility Management</b>	<b>32</b>
<b>3.1</b> Descrizione del Sistema	32
<b>3.2</b> Il Sistema Informativo Gestionale	32
<b>3.2</b> Il Contact Center	33
<b>3.3</b> OFM®: Servizi gestiti e relativi processi operativi	33
<b>3.4</b> L'anagrafica immobiliare	34
<b>3.5</b> La programmazione delle attività	35
<b>3.6</b> Workflow per la gestione di richieste e segnalazioni	36
<b>3.6</b> Contabilità	36
<b>3.7</b> Convenzioni	37
<b>3.8</b> Reporting, analisi e monitoraggio	37
<b>3.9</b> OFM Mobile	38
<b>4. Listino prezzi</b>	<b>39</b>

# Premessa

Alla luce della nuova **Circolare del Ministero della Salute emessa in data 22/05/2020** è opportuno riportare i passaggi principali, relativi ai sistemi di sanificazione e disinfezione suggeriti negli ambienti non sanitari.

Il Ministero della Salute ha individuato 3 principali passaggi da seguire per assicurare un ambiente decontaminato:

- 1 **pulizia,**
- 2 **disinfezione con PMC autorizzati dal Ministero,**
- 3 **nebulizzazione "in-situ" a completamento ed ottimizzazione delle procedure di pulizia e disinfezione.**

Gli organismi nazionali ed internazionali e i dati derivanti dai PMC attualmente autorizzati suggeriscono, come indicazioni generali per la disinfezione delle superfici, a seconda della matrice interessata, i **principi attivi** riportati in Tabella 2:

<b>Superfici in pietra, metalliche o in vetro escluso il legno</b>	Detergente neutro disinfettante virucida - sodio ipoclorito 0,1% o etanolo (alcol etilico al 70% o altra concentrazione, purchè sia specificato virucida)
<b>Superfici in legno</b>	Detergente neutro e disinfettante virucida (contro i virus) a base di etanolo (70%) o ammoni quaternari (es. cloruro di benzalconio. DAAC)
<b>Servizi</b>	Pulizia con detergente e disinfezione con disinfettante a base di sodio ipoclorito almento allo 0,1% sodio ipoclorito
<b>Tessili (es. cotone, lino)</b>	Lavaggio con acqua calda (70°C - 90°C) e normale detersivo per bucato; in alternativa: lavaggio a bassa temperatura con candeggina o altri prodotti disinfettanti per il bucato.

Fonte: Circolare del Ministero della Salute 0017644 del 22-05-2020

Procedure di sanificazione riconducibili a **ozono, cloro attivo** generati in-situ, **perossido d'idrogeno** applicato mediante vaporizzazione/ aerosolizzazione: tali sostanze sanitizzanti devono essere impiegate esclusivamente da personale rispondente ai requisiti tecnico professionali, definiti dalla normativa di settore. Le procedure di utilizzo delle sostanze sanificanti **possono essere complementari** a procedure di pulizia e **ottimizzazione ambientale**, o essere integrate con attività di disinfezione.



CNS – Consorzio Nazionale Servizi Società Cooperativa di Bologna, preliminarmente ringrazia CSI per l'opportunità di poter presentare la propria migliore offerta per il servizio di sanificazione degli immobili CSI. La nostra proposta principia dal mettersi nella posizione di **utenti**, abbinandola con le **aspettative qualitative del pubblico**, in relazione a quanto emerso dalle normative che ad oggi regolano il contenimento del contagio da SARS-CoV-2.

Ciò che si vuole instaurare è pertanto una **sinergica partnership** che valorizzi gli ambienti e la soddisfazione di CSI, rendendoli luoghi sicuri in cui praticare sport e dedicandosi anche al mantenimento nel tempo delle condizioni ottimali di superfici ed elementi per agevolare le attività di minuto mantenimento e pulizia demandate al Vostro personale dipendente (es. pulizia di ripristino tra un'attività sportiva e l'altra, passaggi presso i servizi igienici, ecc.).

Primariamente CNS, che raggruppa oltre 200 imprese su tutto il territorio italiano del comparto Pulizia e Servizi Integrati/Multiservizi, ha proceduto ad individuare le consorziate cui affidare le attività in caso di approvazione del progetto; per operare tale scelta ha utilizzato questi criteri chiave:

1

### Capillarità del servizio

Individuando su base nazionale le imprese presenti stabilmente a livello territoriale nelle città e province in cui sono presenti le strutture di CSI.

2

### Esperienza

Compagini consorziate con significativa esperienza in ambito di appalti di pulizia e global service in ambienti con elevata frequentazione di pubblica utenza, quali palestre, teatri, sale civiche, musei, aeroporti, strutture sanitarie.

3

### Innovazione e proattività

Aziende predisposte alla innovazione metodologica e di management, recettive delle più recenti e valide innovazioni del settore volte a migliorare la qualità del proprio operato e il lavoro del proprio personale.

## Settori di operatività del Consorzio Nazionale Servizi



### Pulizie

Fatturato 2018: € 240.296.251

Servizi di pulizia professionali civili e industriali, sanificazione ambientale, pulizie ospedaliere, pulizie specializzate per l'industria alimentare, pulizie complete degli impianti industriali.



### Ristorazione

Fatturato 2018: € 63.597.118

Servizi di ristorazione collettiva aziendale, scolastica, ospedaliera, mense, servizi di catering e banqueting.



### Energia-manutenzioni

Fatturato 2018: € 135.645.170

Servizi di manutenzione ordinaria e straordinaria di impianti e strutture, illuminazione pubblica, vettori energetici, impianti di cogenerazione, climatizzazione, antincendio e solari.



### Ecologia

Fatturato 2018: € 104.810.246

Servizi di raccolta e trasporto di rifiuti urbani assimilati, solidi, speciali e pericolosi, nettezza, igiene urbana, disinfezione, raccolta differenziata, manutenzione e gestione del verde.



### Facility management

Fatturato 2018: € 100.912.876

Servizi integrati: servizi di igiene urbana, manutenzioni edili e impiantistiche, manutenzione del verde, reception e portierato, gestione calore, energia, servizi cimiteriali e City Global.



### Logistica

Fatturato 2018: € 15.958.818

Servizi di facchinaggio manuale e meccanizzato, gestione informatizzata dei magazzini, servizi logistici, traslochi, logistica sanitaria e del farmaco.



### Servizi museali

Fatturato 2018: € € 5.428.330

Servizi di accoglienza, informazione, sorveglianza e assistenza al pubblico, vigilanza, sicurezza e antincendio, guida e assistenza didattica, biglietterie e prenotazioni.



### Altri servizi

Fatturato 2018: € 44.474.159

Servizi assistenziali in strutture sanitarie protette (RSA), reception, portierato, guardiania armata e non, lavano e sterilizzazione, servizi cimiteriali, gestione CUP e manutenzione stradale.

## I nostri punti di forza

### EFFICIENZA

Abbiamo mezzi e personale adeguati ai servizi da svolgere



### CONFORMITÀ

Applichiamo sempre i contratti collettivi nazionali di lavoro



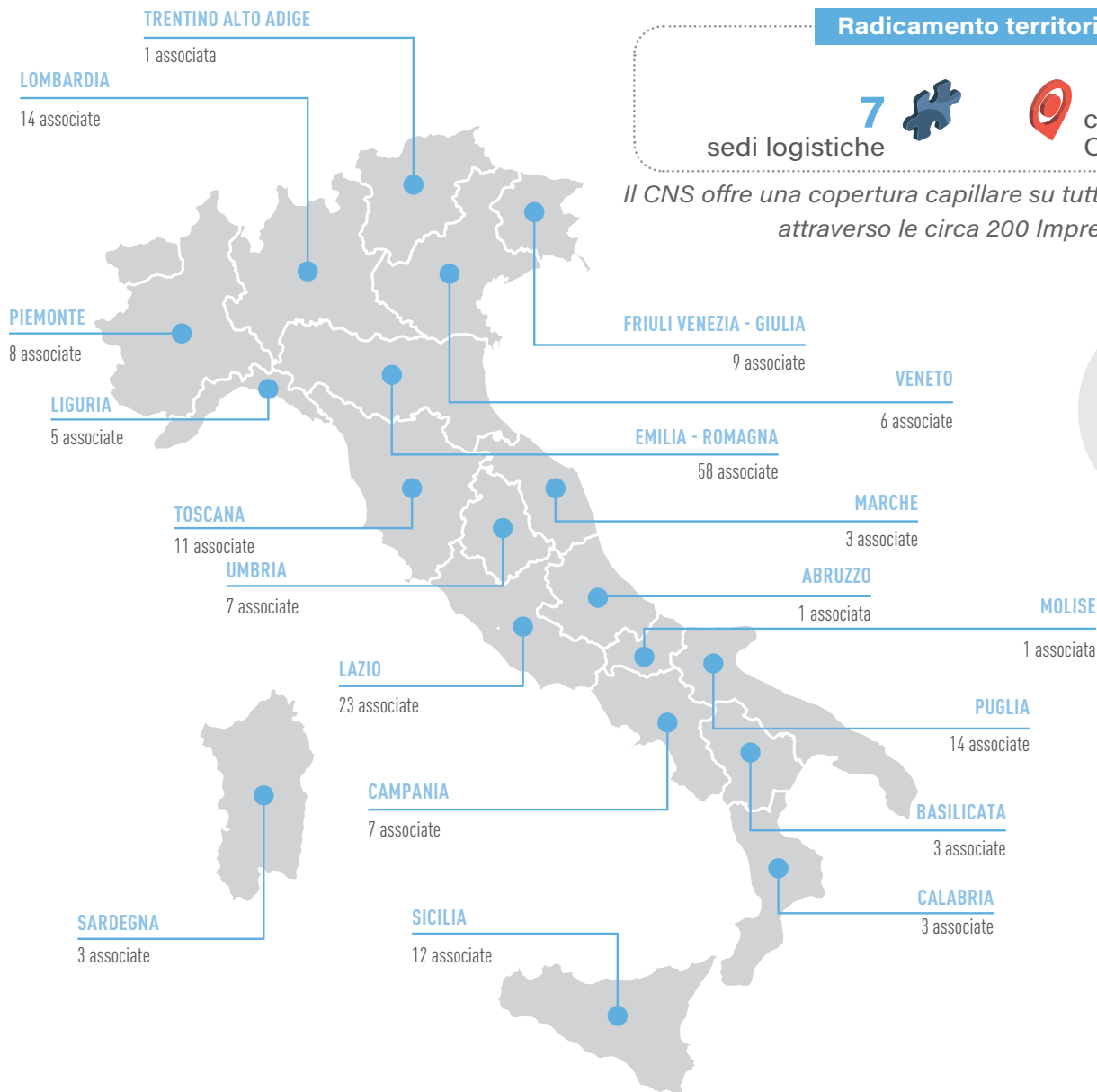
### EFFICACIA

Diamo soddisfazione alle aspettative contrattuali e qualitative espresse dai Committenti



### LEGALITÀ

Rispettiamo gli standard vigenti di sicurezza nei cantieri



### Radicamento territoriale

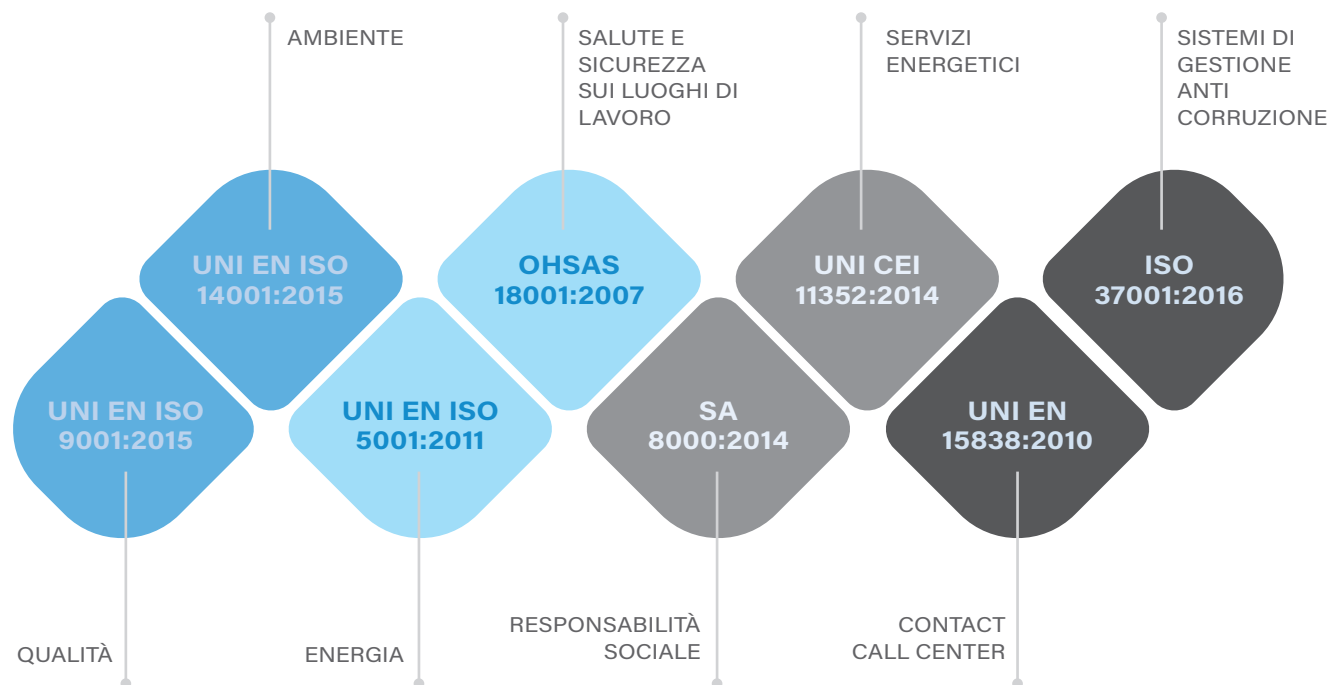
7 sedi logistiche

circa 150 Cooperative Socie

Il CNS offre una copertura capillare su tutto il territorio nazionale, attraverso le circa 200 Imprese Socie.

FATTURATO  
2018  
**€711 MLN**

## Certificazioni



### CERTIFICAZIONI

- ISO 9001:2015 IT04/1034.00
- ISO 9001:2015 IT04/1034.01
- ISO 9001:2015 ITO4/1034.02
- ISO 14001:2015 IT05/119.01
- ISO 50001:2011 IT12/0371
- OHSAS 18001:2007 IT10/0989
- SA 8000:2014 IT07/0135.00
- SA 8000:2014 IT07/0135.01
- SA 8000:2014 IT07/0135.02
- UNI CEI 11352:2014 IT13/0797
- UNI EN 15838:2010
- ISO 37001:2016 0064/2017
- Asseverazione Modello Organizzativo Sicurezza AA0001AD2014

### ISCRIZIONI/ATTESTAZIONI

- Albo delle Società Cooperative
- Albo delle Imprese di Pulizia D.M.274/1997
- Albo delle Imprese di Facchinaggio D.M.221/2003
- Abilitazione all'installazione, trasformazione, ampliamento e manutenzione degli impianti di cui D.M. 37/08
- Albo Nazionale Gestori Ambientali cat. 1A - 4A - 5A
- Albo Naz. Gestori Ambientali cat. 8E
- Attestazione SOA
- ESCO accreditata
- Albo autotrasporti prov. di Bologna
- Autorizzazione all'esercizio e alla professione di trasportatore su strada di merci (REN)

## 1. Metodologie di intervento per pulizia e sanificazione

Gli ambienti sportivi, sottoposti ad alte frequenze di visita e ad un utilizzo intensivo degli spazi, richiedono una serie di precauzioni aggiuntive da compiersi regolarmente.

In particolare, sarà necessario assicurare alle aree adibite a spogliatoi, servizi igienici e docce le condizioni igienico-sanitarie ottimali per garantire il contenimento del contagio da Covid-19.

Oltre a questi ambienti potenzialmente più a rischio è importante evidenziare gli strumenti e le attrezzature che sono più a contatto con le mani: manubri, attrezzi per le pratiche di ginnastica artistica, palloni ecc...

Tenuto conto che ogni impianto avrà necessità specifiche che verranno condivise in sopralluoghi ad hoc, si descrivono di seguito le metodologie di intervento per le 3 fasi designate dal Ministero della Salute, con Presidi Disinfettanti Medico Chirurgici, rigorosamente approvati dalla Normativa Europea sull'efficacia Virucida.







ClaraClean<sup>+</sup>Go!

## FASE 1 Servizio di Pulizia degli ambienti

### a. Il Sistema ClaraClean Go!

Preso visione della nuova Circolare del Ministero della Salute emanata in data 22/05/2020, CNS ha implementato la scelta dei sistemi di pulizia prediligendo il sistema a frange e pannetti monouso **ClaraClean Go!**, che oltre a limitare significativamente il rischio di contagio vanta un altissimo livello prestazionale dovuto alla particolare trama dei tessuti utilizzati.

**ClaraClean Go!** è un sistema di pulizia ecologico ad altissime prestazioni.

Contribuisce a un *elevato risparmio di acqua, energia e prodotti chimici*. **ClaraClean** è un brevetto europeo AVET AG. Partito con la sperimentazione negli ospedali di Zurigo nel 2013, ha ormai raggiunto le strutture sanitarie di mezza Europa. Questo sistema stravolge il concetto di pulizia tradizionale sostituendo l'azione chimica dei detergenti con l'azione meccanica del tessuto. Ciò significa che i detergenti supportano il lavoro del tessuto limitando la propria azione al minimo indispensabile. *Il segreto è nel metodo di impregnazione a secco*: il detergente si fissa al tessuto in fase di produzione, asciugato e confezionato. Panni e pannetti possono essere stoccati in poco spazio per mesi ed essere sempre pronti all'uso. Per attivare i tensioattivi impregnati è sufficiente "attivarli" con pochi spruzzi d'acqua.

Il sistema **ClaraCleanGo!** utilizza **frange e pannetti monouso**.

Nella pagina successiva si evidenziano le differenze tra **ClaraCleanGo!** e i metodi tradizionali.

Per l'applicazione dei prodotti chimici, il metodo di pre-impregnazione tradizionale utilizza la fase di lavaggio in lavatrice oppure la fase di allestimento dei carrelli impregnando le frange in apposite vasche di dosaggio. Entrambe le soluzioni obbligano a utilizzare i panni immediatamente o entro poche ore. **ClaraCleanGo!** permette una migliore organizzazione del lavoro (l'allestimento del carrello richiede pochi secondi), un'ottimale gestione delle scorte, nessuno spreco di panni, nessun lavaggio a vuoto di panni inutilizzati e ridotti consumi chimici, idrici ed energetici (*nessun utilizzo di lavatrici e essiccatoi; i carrelli sono leggeri, senza vasche d'acqua e prodotti chimici da dosare*).

Inoltre, eliminando la manipolazione di prodotti chimici e operazioni a rischio quali il dosaggio, il caricamento e lo scaricamento di vasche, si annullano i rischi di tipo chimico e fisico. Gli operatori lavorano con strumenti semplici e pratici in condizioni di sicurezza e tranquillità. In poche parole, ClaraClean permette una *gestione ecologica del lavoro*.

Le fibre del tessuto CCGo! sono in poliestere, riciclabili e senza microfibre (le microfibre del-

le frange disperdono microplastiche inquinanti sia nelle acque di scarto che sulle superfici deterse, e rilasciano filamenti dannosi per le macchine di lavaggio e le tubazioni di scarico).

### Produzione industriale

L'acqua allenta le fibre del tessuto e viene assorbita per capillarità.

1. Il tessuto viene messo a contatto con una piccolissima quantità di *fissante C1*. Questo particolare tipo di detergente risale le fibre attraverso gli spazi creati dall'acqua e si fissa al tessuto arrivando a coprire il 100% della superficie.
2. A questo punto il tessuto è pronto per assorbire il *detergente sanificante* (*SaniClean* o *Uniclean*: con Ph differente a seconda delle superfici da lavare). I tensioattivi del detergente si legano al fissante.
3. Dopo l'impregnazione i panni vengono asciugati e confezionati.

### Utilizzo

I panni monouso CCGo! si agganciano al telaio SprayMop Drizz. Con il pulsante posto sulla sommità del manico si spruzza un velo d'acqua sul pavimento. Al primo passaggio l'acqua viene assorbita dal tessuto attivando i tensioattivi impregnati. L'azione meccanica del tessuto raccoglie lo sporco sfruttando il 100% della superficie del tessuto grazie alla forza attrattiva dei tensioattivi.

#### Metodo tradizionale



**Pavimento bagnato**  
maggiori residui di acqua  
maggiori residui di tensioattivi

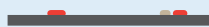


**Pavimento asciutto**  
maggiori alonature  
maggiori residui di tensioattivi

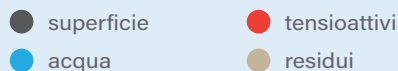
#### Metodo ClaraClean



**Pavimento bagnato**  
minori residui di acqua  
minori residui di tensioattivi



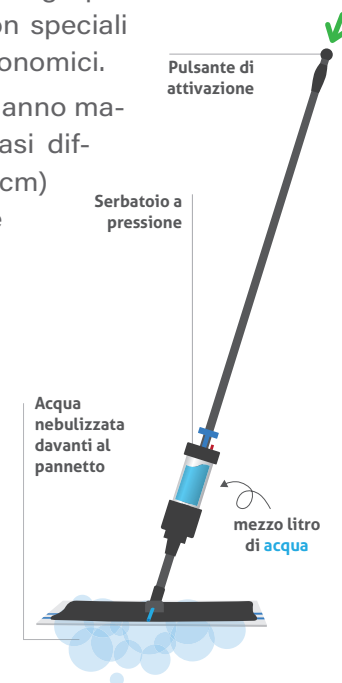
**Pavimento asciutto**  
minori alonature  
minori residui di tensioattivi



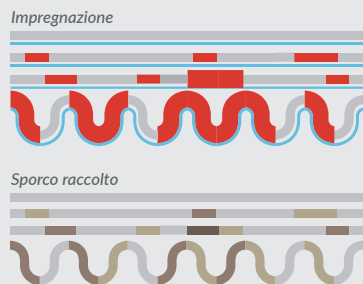
I tensioattivi restano nel tessuto aumentando la tensione superficiale dell'acqua la quale attira lo sporco senza disperdere tensioattivi. I sistemi tradizionali, al posto dell'azione meccanica, sfruttano le caratteristiche dei prodotti chimici per asportare lo sporco: i detersivi si muovono con l'acqua, la quale ha una minore forza pulente. Risultato: il metodo ClaraClean porta alla quasi totale eliminazione di alonature e residui di sporco. Inoltre, diminuendo la bagnabilità, si riducono i tempi di asciugatura delle superfici.

L'impregnazione delle frange per pavimenti si effettua con speciali manici regolabili ed ergonomici. I telai SprayMopDrizz hanno manici telescopici e tre basi differenti (da 28, 40 e 60cm) per adattarsi a tutte le superfici e a tutti gli operatori.

Tutte le versioni hanno un serbatoio esterno ricaricabile con acqua (mezzo litro); l'acqua viene nebulizzata sul pavimento mediante un pulsante posto sulla sommità del manico e assorbita dai panni al primo passaggio.



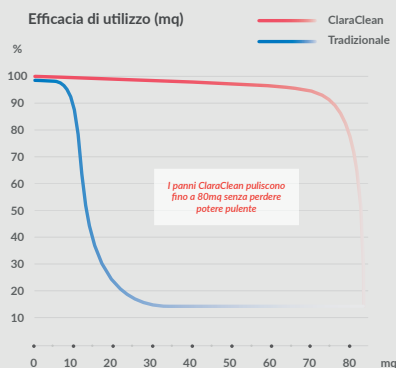
### PRE-IMPREGNAZIONE TRADIZIONALE



### IMPREGNAZIONE ClaraClean®Go!



● TESSUTO NON IMPREGNATO  
● RESIDUI ● TENSIOATTIVI ● ACQUA



I pannetti si umidificano con il classico nebulizzatore manuale, sempre e soltanto utilizzando l'acqua.

Come mostrato nell'immagine a fianco, la capacità di assorbimento dei tensioattivi da parte dei tessuti, oltre alla sicurezza del metodo data dal fissante C1 precedentemente descritto, porta al *raggiungimento del pieno obiettivo*.

Nel metodo tradizionale non è importante dove il tensioattivo si attacca al tessuto perché il sistema prevede un'azione chimica. Di conseguenza l'importante è usare il prodotto, mischiarlo all'acqua e lasciare che agisca sullo sporco.

In questo modo il tessuto ha il solo scopo di asportare ciò che la chimica è riuscita a staccare dalle superfici. **Il sistema ClaraClean, invece, lavora sfruttando le fibre al 100%, facendo lavorare in simbiosi tessuto e prodotto chimico.** In questo modo serve meno

prodotto e l'operatore si stanca meno.

Il grafico mostra l'effettiva efficacia dell'attività di pulizia dei diversi sistemi.

Il tipo di impregnazione tradizionale, concentrando maggiori quantità di prodotto in modo disordinato sul tessuto, causa un'immediata dispersione della propria forza pulente. Sebbene vengano usati per 20-25mq, già dopo pochi metri il prodotto ha lasciato le microfibre e limita la propria forza a un'azione meccanica non supportata dal prodotto.

**Risultato:** rilascio di grandi quantità di tensioattivi che si depositano, seccano e stratificano sulle superfici. Il metodo di impregnazione ClaraClean permette di arrivare fino a 80mq mantenendo un alto potere pulente e con un rilascio minimo di tensioattivi. Nelle aree di media criticità quali i servizi igienici, i panni saranno comunque sostituiti ad ogni cambio locale.



## Metodologia

### Operazioni preliminari

1. Preparazione del carrello con numero di panni necessario per l'area da trattare.

#### Pannetti arredi

- Detersione
- Detersione WC
- Disinfezione

#### Frange pavimenti

- Detersione
- Detersione WC
- Disinfezione

2. Riempire di acqua il serbatoio del telaio e del nebulizzatore manuale. Un altro nebulizzatore può essere preparato (eventualmente) con soluzione disinfettante per panni neutri (verdi).

### Superfici verticali e arredi

1. Con pochi spruzzi del nebulizzatore si umidifica il panno corretto in funzione dell'area da trattare. Con il panno blu si detergono arredi come scrivanie, sedute, cassettiere, ecc; con i panni gialli, gli arredi dei servizi igienici (docce, lavandini, specchi, pareti lavabili, ecc; con i panni rossi, i sanitari.
2. Ove previsto, l'operatore procederà con la fase di disinfezione, utilizzando uno specifico nebulizzatore riempito di soluzione disinfettante e il panno neutro verde.

### Parti alte e pareti

1. Si procede alla deragnatura e spolveratura a umido delle aree oltre l'altezza uomo, predisponendo le superfici alla fase di sanificazione con pannetti ClaraClean;
2. Le aree più alte vengono effettuate con pannetti ClaraClean Blu, umidificando il panno prima del suo utilizzo.

Tutte le operazioni vengono fatte andando dall'alto verso il basso e partendo dalle aree più pulite a quelle più sporche. I pannetti sono ripiegati in modo da poter utilizzare otto facciate pulite.

### Pavimenti

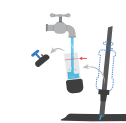
1. Scopatura dello sporco grossolano.
2. Detersione: si aggancia il telaio al panno con linee blu per i pavimenti di uffici, aree comuni, corridoi, ecc..., al panno con linee rosse per i servizi igienici e il pronto soccorso.
3. Ove previsto si conclude con la disinfezione dei pavimenti utilizzando il panno con linee verdi e un serbatoio per il telaio appositamente riempito di soluzione disinfettante.

Tutte le operazioni vengono effettuate partendo dal punto più lontano al punto più vicino all'uscita della stanza.

### Operazioni conclusive

I panni e i pannetti utilizzati entrano nel circuito del riciclo della plastica. È importante sottolineare che il consumo di questo tipo di pannetti è minimo, dal punto di vista del peso perchè ogni pannello pesa solo pochi grammi di conseguenza l'impatto, anche sotto questo aspetto, è risibile. *Lo smaltimento di panni e pannetti monouso ClaraCleanGo! è interamente a carico di CNS attraverso il trasporto a luoghi di smaltimento esterni e avvio al riciclo. Si evidenzia che i panni CCGo! sono molto più sottili e leggeri delle frange solitamente utilizzate dai sistemi tradizionali, di conseguenza il quantitativo prodotto sarà di piccola entità.*

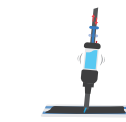
### SANIFICAZIONE PAVIMENTI



1) RIEMPIRE IL SERBATOIO



2) POSIZIONARE CON LINEE PARALLELE IN ALTO



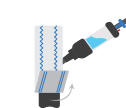
3) POMPARE ARIA



4) SPRUZZARE L'ACQUA



5) PULIRE CON MOVIMENTO AD S



6) RIMUOVERE E GETTARE IL PANNELLO



7) TOGLIERE PRESSIONE E SVUOTARE L'ACQUA

### SANIFICAZIONE ALTRE SUPERFICI



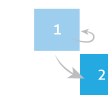
1) RIEMPIRE IL NEBULIZZATORE



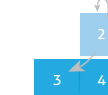
2) INUMIDIRE IL PANNO



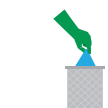
3) PULIRE LE SUPERFICI DALLE AREE PIÙ PULITE A QUELLE PIÙ SPORCHE



4) UTILIZZARE LE PRIME DUE FACCE DEL PANNO



5) RIPIEGARE E UTILIZZARE TUTTE LE FACCE DEL PANNO



6) GETTARE IL PANNO

## Efficacia delle procedure proposte per ridurre il consumo di sostanze chimiche

I sistemi di lavoro e le soluzioni proposte per i servizi mirano alla riduzione sensibile dell'impiego prodotti e sostanze chimiche.

### Analisi comparativa sistemi di pulizia

#### ▪ Sistema ClaraClean Go!

Il sistema utilizza frange impregnate a secco in fase di produzione. *Non necessita di operazioni preliminari di preparazione, di detersivi e di secchi di acqua.* Il Sistema consente lo stoccaggio in condizioni igieniche di sicurezza delle frange impregnate a secco e confezionate con una umidità residua molto inferiore al 4%. L'assenza di acqua sul carrello evita l'annidamento e la proliferazione di batteri e possibili agenti contaminanti. *Cambio panno ClaraClean in ogni locale.*

#### ▪ Sistemi a frange piatte preimpregnate

Le frange, precedentemente trattate e preimpregnate manualmente nella centrale di lavaggio o in spazi dedicati con cicli impattanti a livello ambientale, vengono alloggiare umide negli appositi contenitori del carrello, pronte per l'utilizzo da parte dell'operatore. I tempi di stoccaggio sono limitati a causa dell'umidità presente nelle frange per evitare la rapida proliferazione microbica ed i cattivi odori. Eventuali frange non utilizzate devono essere ricondizionate al pari di quelle sporche.

#### ▪ Sistemi impregnazione ad immersione / strizzatura

Il sistema prevede le operazioni di preparazione dei secchi con acqua e detersivo. Il mop/frangia viene immerso nel secchio contenente acqua e detersivo, strizzato ed utilizzato su circa 4 mq di superficie. Viene poi risciacquato nel secchio rosso e strizzato. La frangia deve essere ricondizionata presso una centrale di lavaggio o una lavanderia esterna con cicli impattanti a livello ambientale. *Il mop/frangia non viene cambiato in ogni locale.*



► Sul carrello sono sempre disponibili e visionabili le istruzioni operative sul corretto utilizzo del sistema ClaraClean GO!

▲ Per facilitare l'apprendimento delle funzioni di ClaraClean Go! Ogni scheda è dotata di QR Code tramite il quale è possibile vedere un video dimostrativo.

Scansiona il QR code per visualizzare la demo.

### Consumo prodotti chimici

#### ▪ Sistema ClaraClean Go!

Vengono eliminate le fasi di preparazione dei detergenti, di diluizione e di pre-impregnazione. I tensioattivi sono "caricati" sui panni in fase di produzione, eliminando completamente il rischio chimico in quanto gli addetti non devono manovrare taniche di prodotti chimici. Inoltre il dosaggio costante ed uniforme del prodotto all'interno delle fibre risulta sempre ottimale, evitando sottodosaggi dannosi per l'efficacia della pulizia o sovradosaggi nocivi per l'ambiente. Nessun stoccaggio/gestione di sostanze chimiche pericolose, con riduzione di potenziali sversamenti e più sicurezza per operatori e utenti.

#### ▪ Sistemi a frange piatte preimpregnate

In fase di preparazione si riempie un secchio con circa 5 litri di acqua e con il detergente dosato manualmente. La concentrazione dipende dal fattore umano. Il contenuto viene riversato in un contenitore rettangolare da 22 litri circa insieme alle frange, che devono permanere in immersione per almeno 15 minuti. Il materiale predisposto deve essere impiegato immediatamente dato che perde nel tempo le caratteristiche igieniche e di umidità. Al pre-impregnante vanno aggiunti i detergenti utilizzati nel ricondizionamento presso una centrale di lavaggio.

#### ▪ Sistemi impregnazione ad immersione / strizzatura

In fase di preparazione si riempie un secchio blu fino a circa metà (10/14 lt. circa). In maniera manuale o con appositi misurini, l'operatore aggiunge il detergente nella percentuale indicata in etichetta, senza avere contezza dell'effettiva concentrazione raggiunta. L'operazione viene ripetuta più volte all'interno del turno. Al detergente impiegato nelle pulizie vanno aggiunti quelli utilizzati nel ricondizionamento presso una centrale di lavaggio.

### Consumi energetici e di CO2

#### ▪ Sistema ClaraClean Go!

Non sono previsti cicli di ricondizionamento presso una centrale di lavaggio o uno stabilimento di lavanderia, abbattendo di conseguenza i consumi energetici di macchinari di lavaggio. Di conseguenza la logistica per la gestione delle forniture è limitata a poche consegne annuali.

#### ▪ Per entrambi i sistemi a confronto

Sono previsti cicli di ricondizionamento delle frange con lavatrici e essiccatoi in centrale di lavaggio o in uno stabilimento di lavanderia. Nel secondo caso si moltiplicheranno i viaggi di ritiro e consegna delle frange.

### Consumi idrici

#### ▪ Sistema ClaraClean Go!

Non servono secchi di acqua, vasche di dosaggio e contenitore per la preimpregnazione. Bastano pochi spruzzi di acqua per pulire, ad esempio, 50/80 mq di pavimento mantenendo sempre lo stesso potere pulente in quanto le frange ClaraCleanGo, impregnate perfettamente su ogni millimetro quadrato di tessuto, vengono attivate immediatamente solo al momento dell'utilizzo.

#### ▪ Sistemi a frange piatte preimpregnate







L'attività di preparazione prevede il riempimento del secchio con acqua e detergente dosato manualmente. Il consumo di questo Sistema di pulizia risente inoltre dell'acqua utilizzata nel ricondizionamento in centrale o lavanderia. Per la valutazione dei consumi è stato ipotizzato l'utilizzo di lavatrici dalla capacità indicativa di 18-20 kg.

#### ▪ Sistemi impregnazione ad immersione / strizzatura

Sono necessari 10/14 litri di acqua nel secchio blu da lt. 25, ed una minima quantità nel rosso. L'operazione può essere ripetuta più volte all'interno del turno (non valutato nel confronto). A questo quantitativo va aggiunta l'acqua impiegata per il ricondizionamento dei panni con lavatrici comunemente usate per questa attività dalla capacità indicativa di 18-20 kg.

**Analisi comparativa sistemi di pulizia delle pavimentazioni nell'arco di un anno di attività**

Di seguito una stima esemplificativa dei risparmi su una superficie complessiva di 36.580m<sup>2</sup>

	 CONSUMO SISTEMA Clara Clean Go!	 CONSUMO SISTEMA PRE-IMPREGNATO	PERCENTUALE DI RISPARMIO Clara Clean Go!	 CONSUMO SISTEMA AD IMMERSIONE CON STRIZZATORE	PERCENTUALE DI RISPARMIO Clara Clean Go!
 <b>CONSUMO DI SOSTANZE CHIMICHE</b> (IMPREGNAZIONE E RICONDIZIONAMENTO)	kg <b>228</b>	kg <b>1.789</b>	<b>87%</b>	kg <b>1.447</b>	<b>84%</b>
 <b>CONSUMO DI ACQUA</b> (IMPREGNAZIONE E RICONDIZIONAMENTO)	litri <b>1.485</b>	litri <b>828.696</b>	<b>99%</b>	litri <b>1.613.449</b>	<b>99,9%</b>
 <b>CONSUMO ENERGETICO</b> (PRODUZIONE E RICONDIZIONAMENTO)	kW <b>190</b>	kW <b>59.404</b>	<b>99,6%</b>	kW <b>2.360</b>	<b>91%</b>

**Altri vantaggi**



Facilità di utilizzo per l'operatore, eliminazione interferenze, alta sicurezza e protezione sul lavoro



Stoccaggio dei pannetti Clara Clean Go! a lungo termine e in condizioni igieniche di sicurezza



Speciali fibre di poliestere prive di microfibra poliamminica

Nessuna installazione di impianti di lavaggio (lavatrici/essicatoi) e successive manutenzioni



Pacchetto istruzioni semplici e multilingue per il personale di pulizia



### Certificazione di eccellenza

Per tutelare la qualità del prodotto e la credibilità del brevetto, l'azienda produttrice e il distributore italiano del sistema di pulizia **ClaraCleanGo!**, seguono un **rigoroso iter di formazione e controllo** per tutti i loro clienti. Gli operatori iniziano con una full immersion formativa sull'utilizzo e la comprensione del metodo e delle nuove tecniche di pulizia. Si baserà non solo sulla pratica ma soprattutto sulla **comprensione delle peculiarità e delle differenze coi sistemi tradizionali**, per evitare di incorrere in errori ormai superati dal nuovo sistema. Solo a conclusione del periodo formativo verrà rilasciato al cliente

finale il **certificato di Eccellenza**, che **garantisce agli utenti di trovarsi in un ambiente altamente igienizzato**. A una distanza di tempo concordata (e comunque almeno una volta all'anno), Sweesh Technology, il fornitore del sistema **ClaraCleanGo!**, effettuerà un **audit per verificare la corretta applicazione della metodologia**.

In caso positivo si confermerà la certificazione, se l'esito sarà negativo si valuteranno le cause delle non conformità in modo da risolvere le singole problematiche (ad esempio nel caso di operatori neo assunti e senza formazione specifica).





## b. Il Sistema i-mop di i-team

I-Mop è un brevetto recente che sta rapidamente imponendosi nel mondo delle pulizie professionali. I-Mop è uno strumento intelligente perché **migliora la qualità del lavoro sia da un punto di vista tecnico che pratico**. L'idea che sta alla base di I-Mop è quella di unire le caratteristiche della lavasciuga con la maneggevolezza del telaio.

Il risultato è **uno strumento comodissimo**, potente come una lavasciuga ma agile e snodabile come un telaio, capace di muoversi in spazi stretti e di raggiungere facilmente angoli e bordi. È veloce e non necessita di cavi perchè è dotato di batterie ricaricabili direttamente sul carrello, pertanto può essere utilizzato nelle pulizie ordinarie con un consistente risparmio di tempo. I diversi tipi di spazzole intercambiabili permettono di pulire ogni tipo di superficie.

Le due spazzole controrotanti ruotano ad una velocità tale da permettere all'operatore di controllare la macchina con una sola mano. È infatti pensato per aiutare l'operatore: tutte le parti sono facilmente smontabili e sostituibili, così come i serbatoi di acqua pulita e sporca che sono fatti in modo da poter essere riempiti da qualsiasi lavandino e comodi da pulire. Quando è spento si richiude su sé stesso riducendo lo spazio di ingombro e ha due piccole ruote che ne permettono il trasporto.

Inoltre è ergonomicamente predisposto per essere facilmente sollevato in modo da superare agevolmente gradini e piccoli ostacoli.

**I-Mop riduce l'impronta idrica**, contribuendo positivamente alla disponibilità di acqua nel mondo grazie alla collaborazione con **Made Blue Foundation** che misura la quantità totale di acqua usata o risparmiata dai prodotti/servizi e garantisce ai paesi che ne hanno bisogno di accedere alla stessa quantità di acqua potabile.



### METODOLOGIA

L'operatore riempie il serbatoio piccolo di acqua e prodotto detergente e verifica

che le batterie siano cariche al 100%. Una volta scelte le spazzole adatte al tipo di pavimento è sufficiente impostare la modalità di utilizzo dalla manopola presente sul manubrio e azionare le levette blu.

I-Mop si mette al lavoro senza bisogno di esercitare forza da parte dell'operatore che dovrà solo guidarne movimento e direzioni.

I-Mop lava e asciuga immediatamente senza lasciare residui sul pavimento. Nel serbatoio grande viene raccolta l'acqua sporca e i piccoli rifiuti raccolti. Ogni volta che si svuota il serbatoio piccolo, l'operatore, per sicurezza, dovrà svuotare anche quello grande per po-

ter lavorare sempre con la macchina libera.

Una volta spento, l'operatore alza la base dell'I-Mop e lo ripone in posizione di riposo oppure lo aggancia al supporto specifico del carrello.



SCANSIONANDO IL QR CODE È POSSIBILE VISUALIZZARE IL VIDEO DI PRESENTAZIONE DEL SISTEMA I-MOP

### Rumorosità I-Mop

Stato	Rumorosità della macchina in funzione
Solo spazzole	73,0 dB
Spazzole e aspirazione	78,2 dB

### Energia I-Mop

I-Mop ha un assorbimento totale tra i due motori spazzole ed il motore di aspirazione di **700 watt**, come desumibile dai dati tecnici presenti nella documentazione tecnica e commerciale, ed una **produttività teorica di 1.800 metri quadrati per ora**.

**Da questi due dati si può calcolare il cosumo specifico:**

**700 watt /1.800 mqh = 0,389 w/mq**

### c. Sanificazione e disinfezione dei pavimenti con BMg Sanitizer

BMg Sanitizer è una speciale macchina per la disinfezione dei pavimenti ideata da Fimap. Questo speciale macchinario, grazie alle dimensioni compatte, 1285x1189x630mm, fa sì che sia maneggevole e pratica anche negli spazi più stretti.

*Un altro punto di forza di BMg Sanitizer è l'autonomia:*



garantisce **5 ore di lavoro** ininterrotto



sanifica, con una resa elevatissima, fino a **106.000m<sup>2</sup>**

#### La macchina è controllabile anche da remoto:

Si può verificare l'attività da remoto su dispositivi mobile tramite l'app My.Machine FFM, il servizio Fimap per la gestione delle flotte, che raccoglie i dati trasmessi da ogni macchina e li traduce in preziose informazioni controllabili da smartphone in tempo reale, 24/7.

L'app My.Machine fornisce in tempo reale tutte le informazioni indispensabili per mantenere le prestazioni sempre al massimo.

Puoi vedere comodamente da smartphone o tablet dove sono dislocate le macchine e se stanno seguendo il programma di pulizia previsto.

#### Come funziona

Un gruppo di ugelli installato nella parte posteriore della macchina vaporizza il disinfettante in modo uniforme su tutta la pista di sanificazione di 100 cm, lasciando la superficie igienizzata. È una tecnologia unica, sviluppata da Fimap per cui è stata depositata la domanda di brevetto.

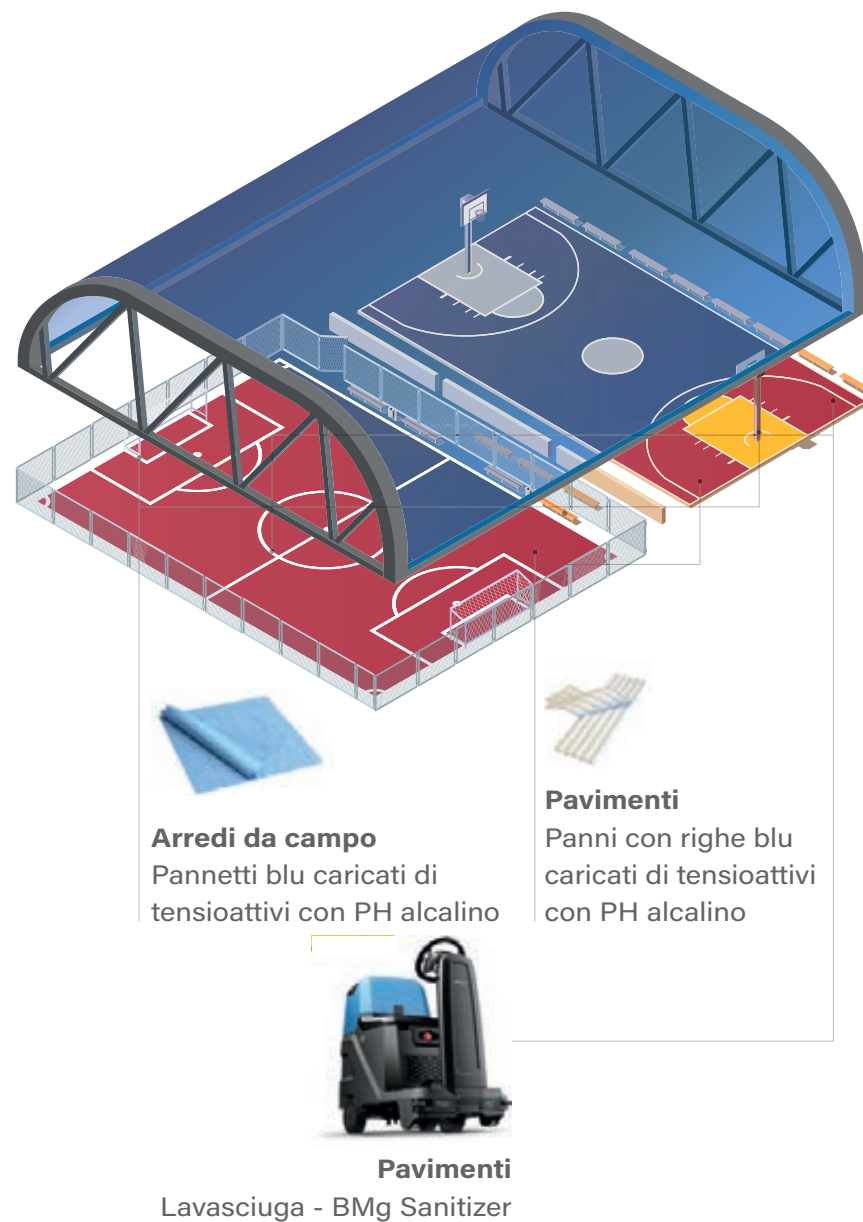
L'impianto di sanificazione atomizzante garantisce una copertura totale della superficie. È più efficace rispetto ai sistemi che spruzzano l'igienizzante. Questi infatti producono gocce che depositandosi sul pavimento non rendono la sanificazione uniforme, lasciando scoperti gli intervalli tra le gocce. Il sistema atomizzante invece crea una nube di gocce piccolissime che riescono a coprire in modo omogeneo la superficie, garantendo un livello di sanificazione più elevato.



BMg Sanitizer è altamente professionale, è in grado di contenere un massimo di 50 litri di prodotto. Indifferentemente da quest'ultimo, è compatibile con tutti i tipi di disinfettante.

Questa peculiarità la rende maggiormente versatile ed adatta a qualsiasi tipo di ambiente, permette all'utente finale di scegliere in base all'area di destinazione finale, il prodotto migliore da utilizzare per l'attività.





## FASE 2 Disinfezione degli ambienti

Sebbene l'origine di Covid-19 non sia ancora stata confermata, è ormai noto che si diffonde da persona a persona.

Le raccomandazioni standard per prevenire il contagio e la diffusione includono il lavaggio frequente delle mani, la copertura della bocca e del naso quando si tossisce e starnutisce e il mantenimento di una distanza sociale.

Nel caso delle strutture che ospitano attività ed eventi sportivi, le misure non sono chiaramente sufficienti ad assicurare ambienti privi da agenti contaminanti.

Per questo motivo è di fondamentale importanza intervenire nelle procedure di sanificazione con **prodotti che rispondano positivamente alle richieste del Ministero della Salute**, garantendo al contempo uno **svolgimento impeccabile** degli interventi.

Prima di andare ad espletare i passaggi e le metodologie di intervento per questa fase delicata, è importante saper riconoscere alcuni termini che possono essere facilmente confusi: **la differenza tra pulizia, igienizzazione, disinfezione e sanificazione.**

La definizione presente nel *Decreto Ministeriale 7 luglio 1997, n. 274 "Regolamento di attuazione degli articoli 1 e 4 della legge 25 gennaio 1994, n. 82, per la disciplina delle attività di pulizia, di disinfezione, di disinfestazione, di derattizzazione e di sanificazione"*, determina che:

"1. Agli effetti della legge 25 gennaio 1994, n. 82, le attività di pulizia, di disinfezione, [disinfestazione, di derattizzazione] e di sanificazione sono così definite:

- a. sono **attività di pulizia** quelle che riguardano il complesso di procedimenti e operazioni atti a **rimuovere polveri, materiale non desiderato o sporcizia da superfici, oggetti, ambienti** confinati ed aree di pertinenza;
- b. sono **attività di disinfezione** quelle che riguardano il complesso dei procedimenti e operazioni atti a rendere sani determinati ambienti confinati e aree di pertinenza mediante la **distruzione o inattivazione di microrganismi patogeni**;
- [...]
- c. sono **attività di sanificazione** quelle che riguardano il complesso di procedimenti e operazioni atti a **rendere sani determinati ambienti mediante attività di pulizia e/o di disinfezione e/o di disinfestazione ovvero mediante il controllo e il miglioramento delle condizioni del microclima** per quanto riguarda la temperatura, l'umidità e la ventilazione ovvero per quanto riguarda l'illuminazione e il rumore."

Alla luce di quanto emerso, il secondo dato che consente una efficace metodologia di disinfezione è relativo al tempo di persistenza del virus sui materiali: si riporta di seguito la tabella emanata dal Ministero della Salute nella Circolare 0017644 del 22/05/2020.

Superfici	Particelle virali infettanti rilevate fino a	Particelle virali infettanti non rilevate dopo
carta da stampa e carta velina	30 minuti	3 ore
tessuto	1 giorno	2 giorni
legno	1 giorno	2 giorni
banconote	2 giorni	4 giorni
vetro	2 giorni	4 giorni
plastica	4 giorni	7 giorni
acciaio inox	4 giorni	7 giorni
mascherine chirurgiche strato interno	4 giorni	7 giorni
mascherine chirurgiche strato esterno	7 giorni	non determinato

Fonte: Circolare del Ministero della Salute 0017644 del 22-05-2020

### Aree di focus

Come già detto in precedenza, in questa fase delicata è importante tenere a mente le raccomandazioni del Governo e dagli organi di Sanità in ogni ambiente: per quanto riguarda gli ambienti ad elevata intensità di utilizzo come nel caso dei centri sportivi e delle palestre si rende necessario agire in modo più capillare.

In particolare, si riportano di seguito le aree in cui il rischio di contagio è più elevato: queste aree verranno trattate con **maggiore intensità** assicurando un abbattimento totale dei rischi da contagio.



#### Palestre fitness - Sale macchine - Armadietti

<b>1. Detersione</b>	Asportazione dello sporco grossolano e sgrassatura delle superfici con pannetti ClaraClean Go! blu; pulizia dell'area circostante; preparazione alla fase di disinfezione (porte armadietti aperte, strumentazione stesa e ben distanziata).
<b>2. Disinfezione</b>	Passaggio con pannello ClaraClean Go! verde (privo di detergente) e disinfettante; attenzioni particolari rivolte alle aree dove si possono annidare maggiormente batteri o funghi (pedane, pertinenze degli arredi da spogliatoio, panche...).



#### Aree docce / saune / spa

<b>1. Detersione</b>	Risciaquo per prima asportazione di sporcizia; asportazione dello sporco grossolano e sgrassatura delle superfici con pannetti e frange ClaraClean Go! rossi e gialli; pulizia dell'area circostante; pulizia degli scarichi; preparazione alla fase di disinfezione.
<b>2. Disinfezione</b>	Passaggio con pannello e frange ClaraClean Go! verde (privo di detergente) e disinfettante; dato l'elevato rischio di contagio, si procede con maggiore attenzione ad ogni area in quanto potenzialmente covo di batteri e funghi.



#### Pavimenti

<b>1. Detersione</b>	Scopatura ad umido per preventiva asportazione di sporcizia (capelli, cartacce, rimanenze...): è importante agire con la scopatura ad umido in quanto non comporta l'innalzamento delle polveri dal pavimento e consente di passare più velocemente allo step successivo; asportazione dello sporco grossolano e sgrassatura delle superfici con pannetti e frange ClaraClean Go! rossi e gialli; pulizia dell'area circostante.
<b>2. Disinfezione</b>	Passaggio con frange ClaraClean Go! verdi (prive di detergente) e disinfettante; attenzioni particolari rivolte alle aree dove si possono annidare maggiormente batteri o funghi.

## Prodotti impiegati

Si riporta di seguito la descrizione dei principali prodotti di disinfezione impiegati. CNS evidenzia che verranno impiegati esclusivamente Presidi Medico Chirurgici conformi alle prescrizioni dell'[Allegato B al D.M. 24/05/2012](#).



### Kemika **BIOSPOT**

Disinfettante **cloroattivo**  
in **compresse**

Presidio Medico Chirurgico Reg. Min. San. N° 17111

BIOSPOT é un composto a base di dicloroisocianurato di sodio, con un contenuto di cloro attivo del 33% che diluito in acqua libera acido ipocloroso per una pronta azione disinfettante. BIOSPOT è inoltre particolarmente indicato per la disinfezione di pavimenti e attrezzature ospedaliere. BIOSPOT è destinato anche alla disinfezione delle attrezzature, tuba-

zioni, serbatoi, linee di confezionamento, mezzi di trasporto ed altri oggetti usati nel settore lattiero, caseario, ortofrutticolo, nell'industria delle bevande e delle conserve. È indicato per la degerminazione di superfici, piani di lavoro e o pareti in cucine, servizi igienici, in ospedali, collegi, caserme, ristoranti, alberghi o altri insediamenti con confluenze di più persone.

#### Diluizione

750 ppm (3 pastiglie da 3,25 g in 4 L d'acqua)



### Sutter **ONDAKLOR**

Disinfettante **clorossidante** ad azione **detergente** per la pulizia e la disinfezione di pavimenti e superfici lavabili

Presidio Medico Chirurgico Reg. Min. San. N° 19651

#### Modalità d'uso

Come battericida e fungicida ad azione detergente clorossidante in soluzione acquosa ad una concentrazione del 3% in peso lasciando agire (a contatto) per almeno 15 minuti, indi risciacquare con acqua potabile ove richiesto.

Come semplice detergente clorossidante in soluzione acquosa ad una concentrazione di 1-3% in peso. Per sporchi difficili o pulizia di fondo in soluzione acquosa ad una concentrazione del 5% in peso.

#### Diluizione

1% - 5% (100 ml - 500 ml in 10 L d'acqua)



Angelini  
**ANTISAPRIL**

Disinfettante  
**clorossidante elettrolitico**

**Presidio Medico Chirurgico Reg. Min. San. N° 18210**

Disinfettante detergente per la disinfezione e detersione contemporanea di superfici lavabili (pavimenti, pareti, piani di lavoro, vasellame) in ambiente ospedaliero (corsie, sale d'aspetto, stanze di degenza, servizi igienici, locali per la preparazione pasti, reparti infettivi, sale operatorie.) Disinfezione della biancheria, disinfezione di recipienti per fluidi organici. Detersione igienica e igiene dei

pavimenti e superfici. Tempo di azione 15 minuti per: disinfezione di superfici lavabili (pavimenti, pareti, piani di lavoro, vasellame); disinfezione di ambienti per la preparazione o la vendita di alimenti; disinfezione di recipienti di plastica o vetro per la raccolta, il trasporto e la conservazione degli alimenti; disinfezione dei servizi igienici.

**Diluizione**

soluzione al 2% (560 ppm di Cloro Attivo)



Ècosì  
**PEROX**

Disinfettante per **ambienti a rischio contaminazione microbica** e impianti di distribuzione dell'acqua

**Presidio Medico Chirurgico Reg. Min. San. N° 19829**

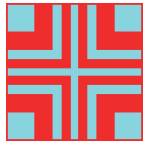


PEROX è un disinfettante per ambienti sanitari e ospedalieri a rischio di contaminazione microbica e nelle reti di distribuzione dell'acqua. Efficace per la disinfezione di utensili, superfici verticali e orizzontali in ambienti a rischio

mediante dispositivo medico nebulizzatore e ovunque ci sia passaggio o deposito d'acqua calda o fredda.

Si utilizza nei protocolli anti - Legionella e anti - Salmonella. Azione Battericida, Micobattericida, Fungicida, Virucida.

**Diluizione**

10% - Consumo standard: 5 ml/m<sup>3</sup> per 50 m<sup>3</sup>, tempo d'azione: 120 min

# BIOSPOT

**DISINFETTANTE CLOROATTIVO IN COMPRESSE**

Presidio Medico Chirurgico  
Registrazione Ministeriale N° 17111

---

**CARATTERISTICHE GENERALI**

Il prodotto è conforme ai Criteri Ambientali Minimi (CAM) di cui al DM 24/05/2012 e al DM 18 ottobre 2016 (C.A.M. Ospedaliero).

**BIOSPOT** è un composto a base di dicloroisocianurato di sodio, con un contenuto di cloro attivo del 33% che diluito in acqua libera acido ipocloroso per una pronta azione disinfettante.

**BIOSPOT** è inoltre particolarmente indicato per la disinfezione di pavimenti e attrezzature ospedaliere fatta eccezione per la disinfezione di ferri chirurgici o altre attrezzature simili per i quali è richiesta la sterilità assoluta compreso l'effetto sporidica.

**BIOSPOT** è destinato anche alla disinfezione delle attrezzature, tubazioni, serbatoi, linee di confezionamento, mezzi di trasporto ed altri oggetti usati nel settore lattiero, caseario, ortofruttilico, nell'industria delle bevande e delle conserve. È indicato per la degerminazione di superfici, piani di lavoro e o pareti in cucine, servizi igienici, in ospedali, collegi, caserme, ristoranti, alberghi o altri insediamenti con confluenze di più persone.

È adatto alla disinfezione di bicchieri e stoviglie quando si mettono in ammollo con GRIT SPECIAL INODORE. Viene utilizzato per la disinfezione finale delle superfici nell'industria alimentare dopo il lavaggio a schiuma o con idropulitrice.

I componenti del **BIOSPOT** sono presenti nella lista delle sostanze ammesse dalla normativa francese per uso su superfici in contatto con sostanze alimentari (Arrêté 19 Décembre 2013)

In generale è indicato per tutte quelle applicazioni su oggetti inanimati e ambienti dove sia conveniente l'uso di un prodotto che libera cloro nella forma di acido ipocloroso.

L'acido ipocloroso liberato dal prodotto è presente nella soluzione a un pH di 6.0-6.5.

Ciò lo rende più rapido nell'azione del normale ipoclorito di sodio.

**BIOSPOT** presenta il vantaggio di essere stabile nel tempo, sicuro nell'impiego, semplice nel dosaggio e di avere una minore corrosività sulle superfici metalliche rispetto ad altri derivati che liberano cloro.

La composizione effervescente aiuta una pronta dissoluzione del preparato.

Test di efficacia microbiologica certificati da:  
Abbott Analytical Birkenhead UK – Blutest Laboratories Glasgow Scotland UK – ASL 70 Alessandria

UNI-EN 1276 Attività battericida in sospensione  
UNI-EN 13697 Attività battericida di superficie con interferenti  
Diluizione d'uso 200 ppm (1 pastiglia da 3,25 g in 5 L d'acqua)

UNI-EN 13697 Attività battericida di superficie in condizioni di sporco  
Diluizione d'uso 750 ppm (3 pastiglie da 3,25 g in 4 L d'acqua)

Efficace in 5 minuti a 20°C su	Pseudomonas aeruginosa Escherichia coli Staphylococcus aureus Enterococcus Hirae
--------------------------------	---



KEMIKA Spa - Sede operativa e stabilimento  
Via G. Di Vittorio 55 - 15076 Ovada (AL) ITALIA  
++39 (0) 143 80494 ++39 (0) 143 823068  
info@kemikaspa.com www.kemikaspa.com

BIOSPOT\_IT\_16

04/06/2018 (16)

1/4



**ONDAKLOR**

**DISINFETTANTE CLOROSSIDANTE AD AZIONE DETERGENTE PER LA PULIZIA E LA DISINFEZIONE DI PAVIMENTI E SUPERFICI LAVABILI**

- Presidio Medico Chirurgico Reg. Min. San. N° 19651
- Ottima azione pulente e disinfettante
- Utilizzabile per tutte le superfici lavabili

ONDAKLOR è indicato per la disinfezione e la pulizia di superfici lavabili (pavimenti, pareti, piani di lavoro, sanitari).

**MODALITÀ D'USO**

Come battericida e fungicida ad azione detergente clorossidante in soluzione acquosa ad una concentrazione del 3% in peso lasciando agire (a contatto) per almeno 15 minuti, indi risciacquare con acqua potabile ove richiesto. Come semplice detergente clorossidante in soluzione acquosa ad una concentrazione di 1-3% in peso. Per sporchi difficili o pulizia di fondo in soluzione acquosa ad una concentrazione del 5% in peso.

**DILUIZIONE**

1% - 5% (100 ml - 500 ml in 10 L d'acqua).

**DATI TECNICI**

**ASPETTO:** Liquido limpido  
**PROFUMO:** Tecnico  
**COLORE:** Incolore/giallo  
**SOSTANZA ATTIVA [%]:** 6,8 ± 0,7  
**pH:** > 13,0  
**DENSITÀ:** 1,08

**PITTOGRAMMI**



**AVVERTENZE**

Provoca gravi ustioni cutanee e gravi lesioni oculari. Molto tossico per gli organismi acquatici. Attenzione! Non utilizzare in combinazione con altri prodotti. Possono formarsi gas pericolosi (cloro). In caso di consultazione di un medico, tenere a disposizione il contenitore o l'etichetta del prodotto. Tenere fuori dalla portata dei bambini. Lavare accuratamente le mani dopo l'uso. Non disperdere nell'ambiente. Indossare guanti/indumenti protettivi e proteggere gli occhi. In CASO DI CONTATTO CON LA PELLE (o con i capelli): togliersi di dosso immediatamente tutti gli indumenti contaminati. Sciacquare la pelle/fare una doccia. In CASO DI CONTATTO CON GLI OCCHI: sciacquare accuratamente per parecchi minuti. Togliere le eventuali lenti a contatto se è agevole farlo. Continuare a sciacquare. Contattare immediatamente un CENTRO ANTIVELENI o un medico. In caso di malessere, contattare un CENTRO ANTIVELENI o un medico. Conservare sotto chiave. Smaltire il prodotto/recipiente in conformità alla regolamentazione. Contiene IPOCLORITO DI SODIO (come Cloro Attivo), C12-C14 ALCHILDIMETILAMMINE, N-OSSIDO.

**NOTE**

Detergente disinfettante per superfici dure. Prodotto per uso professionale. Scheda di sicurezza disponibile su richiesta per gli utilizzatori professionali.

**PACKAGING**

CODICE	FORMATO	QUANTITÀ	PALLET
4332	kg 5	4	9x4=36

SUTTER PROFESSIONAL S.R.L.  
Località Leigozze 1, 15060 Borghetto Borbera (AL) IT - Tel. +39 0143 6311  
www.sutterprofessional.it - sutterprofessional@sutter.it





# ANTISAPRIL

Disinfettante Clorossidante Elettrolitico  
per ambienti ospedalieri  
Presidio Medico Chirurgico reg. n. 99/41 del Ministero della Sanità



**Composizione**  
100 ml contengono  
Principio Attivo: Cloro Attivo 2,8 g (pari a 28000 ppm)  
Eccipienti: Cloruro di Sodio 8 g - Profumi sintetici 0,05 g  
Acqua depurata q.b. a 100 ml

**Spettro d'azione**  
Battericida CEI/TC 216 Pt EN 1040<sup>®</sup>  
Battericida in presenza di sostanze interferenti CEI/TC 216 Pt EN 1278<sup>®</sup>  
Micobattericida AFNOR NF 72-151, 1981<sup>®</sup>  
Fungicida AFNOR NF 72-151, 198<sup>®</sup>  
Virucida<sup>®</sup>



## Perox

DISINFETTANTE PER AMBIENTI A RISCHIO CONTAMINAZIONE MICROBICA E IMPIANTI DI DISTRIBUZIONE DELL'ACQUA

**PEROX** è un disinfettante per ambienti sanitari e ospedalieri a rischio di contaminazione microbica e nelle reti di distribuzione dell'acqua. Efficace per la disinfezione di utensili, superfici verticali e orizzontali in ambienti a rischio mediante dispositivo medico nebulizzatore e ovunque ci sia passaggio o deposito d'acqua calda o fredda. Si utilizza nei protocolli anti-Legionella e anti-Salmonella.  
**Azione Battericida, Micobattericida, Fungicida, Virucida.**



DISINFETTANTI

### Scheda Tecnica

#### Caratteristiche chimico-fisiche

Stato fisico	liquido limpido
Colore	incoloro
Profumazione	tipico
pH tal quale	1,5+/-0,2
Peso specifico	1,20+/-0,01

#### Dosaggi, diluizioni e modalità d'impiego

<b>Target</b>	Disinfezione ambienti e impianti
<b>1. Uso in</b>	1% - Tempo d'azione: 15 min
<b>Impianti acqua</b>	Antilegionella 30 min
<b>2. Uso in</b>	10% - Consumo standard: 5 ml/m <sup>3</sup>
<b>Nebulizzatore</b>	per 50 m <sup>3</sup> , tempo d'azione: 120 min

#### Informazioni ecologiche

*Tutti i materiali sono idonei al riciclo o al riutilizzo.  
Non contiene tensioattivi.*

#### Informazioni di sicurezza

**Prodotto per uso professionale.**  
Leggere attentamente la scheda tecnica e di sicurezza prima dell'utilizzo.  
PMC Reg. Min. della Salute n. 19829 del 07/09/12  
**Contiene**  
Perossido di idrogeno stabilizzato (50%).

### Confezioni e formati

#### Taniche e Fusti

Cod.	Contenuto	Tara	Confezione
02120010	<b>10 KG</b> 8,3 LT	500 gr	tanica in plastica
02120020	<b>20 KG</b> 16,6 LT	1 kg	fusto in plastica
02120050	<b>50 KG</b> 41,6 LT	2,5 kg	fusto in plastica
02120200	<b>200 KG</b> 166 LT	8,5 kg	fusto in plastica

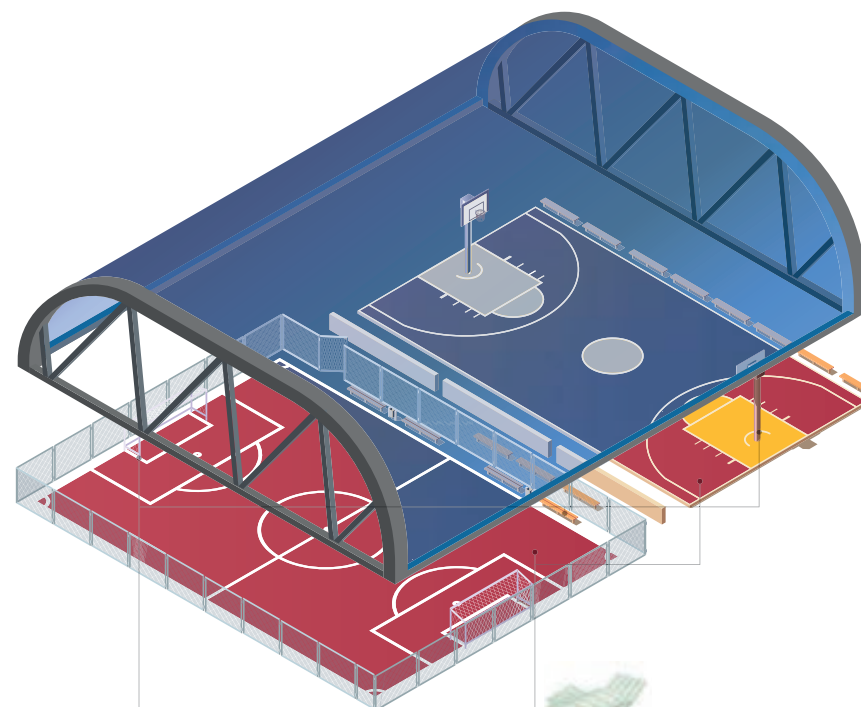
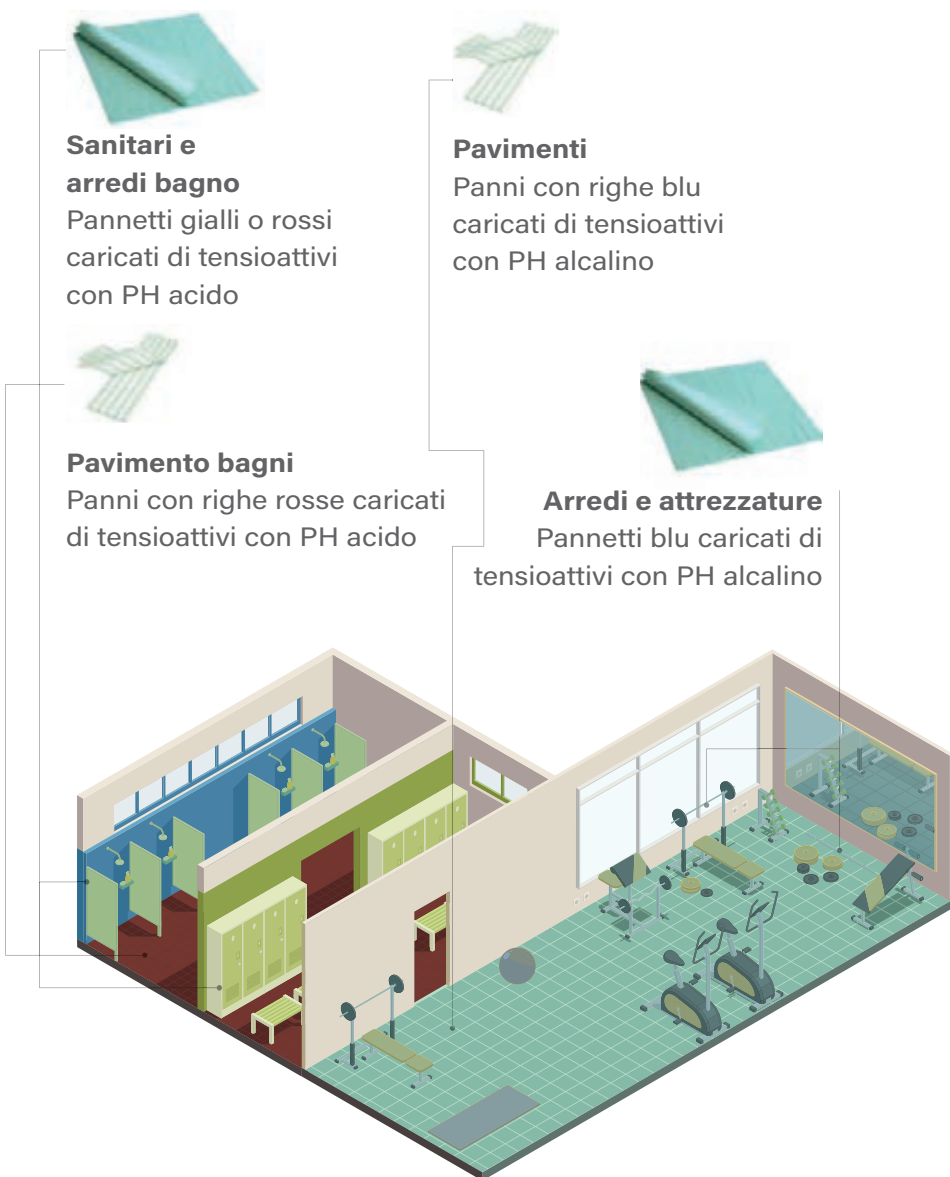
#### Certificazioni del produttore

**Prodotto in Italia da È COSÌ srl.**  
È COSÌ srl è produttore certificato:  
ISO 9001:2008 (Gestione della Qualità)  
ISO 14001:2004 (Gestione Ambientale)  
ISO 22000:2005 (Sicurezza Alimentare)  
SA 8000:2008 (Etica e Responsabilità Sociale)  
OHSAS 18001:2007 (Salute e Sicurezza sul Lavoro)  
ISO 50001:2011 (Efficienza Energetica)

rev. 2 - 23/01/2018

È COSÌ srl - Via G. Giorgi, 12 - Forlì, Italia Tel. 0543 783152 Fax 0543 780085 Web www.ecosi.it Mail info@ecosi.it

**ÈCOSÌ**  
INNOVATIVE HYGIENE SYSTEMS



### FASE 3 Nebulizzazione in-situ opzionale

Come definito dalla Circolare del Ministero della Salute, le sostanze generate in-situ

*“non sono autorizzate come disinfettanti, e quindi attualmente non possono essere utilizzate in attività di disinfezione: solo al termine di una valutazione eventualmente positiva da parte dell’Autorità sanitaria di idonea documentazione tecnico scientifica che ne dimostri l’efficacia e la sicurezza, si potranno definire sostanze disinfettanti e si potranno autorizzare sistemi di generazione in-situ.”*

Nonostante questo, esse sono considerate un **forte valore aggiunto** in quanto garantiscono un perfetto trattamento di tutte le superfici in pochi minuti. I **virus e batteri** eliminati con la nebulizzazione in-situ sono: Virus influenzale; HIV; Virus H1N1; Virus epatiti virali; Meningite batterica e molte altre (Salmonella, Ebola, Papilloma virus, Verruche, Colera, H5N1, morbillo, Varicella, Herpes Zoster, Rosolia, Perotite, ecc....). Come già definito in precedenza, Le attività di nebulizzazione in situ si devono intendere esclusivamente opzionali e integrative alle Fasi 1 e 2, poiché facilita e implementa il lavoro di disinfezione e detersione meccanica svolte tramite i sistemi ClaraClean descritti nella Fase 2.

*Le differenti tipologie di nebulizzazione nominate nella Circolare del Ministero della Salute svolgono funzioni differenti:*

#### A. Nebulizzazione di Ozono

Il vantaggio principale dell’impiego dell’Ozono sta nel suo altissimo potere ossidante, che lo rende un igienizzante e deodorante efficace, più forte perfino dei detergenti chimici tradizionali. Grazie alle sue proprietà, l’ozono igienizza, ossigena e rigenera l’aria che respiriamo e disinfetta l’acqua che utilizziamo. Elimina oltre il 99,00% di batteri, muffe, funghi, lieviti, pollini e acari e inattiva i virus. È un potente alleato nella lotta contro allergie, asme e infezioni, perché abbatta la carica microbica presente nell’aria e sulle superfici. È anche naturale, poiché l’ozono è un gas presente in natura composto da tre molecole di ossigeno (O<sub>3</sub>). Si forma nella stratosfera per azione dei raggi UV e delle scariche elettriche dei fulmini.

#### B. Nebulizzazione di Cloro attivo

Il cloro è uno dei disinfettanti il più comunemente usati per la disinfezione dell’acqua. Può essere applicato per la disattivazione della maggior parte dei microorganismi ed è relativamente poco costoso. Presenta il vantaggio che i microorganismi non possono svilupparle alcuna resistenza. Il Cloro attivo è efficace contro i batteri di Legionella e il biofilm in cui i batteri di legionella possono moltiplicarsi. Può essere facilmente immagazzinato e trasportato quando è prodotto sul posto; il dosaggio è semplice, il trasporto e l’immagazzinamento dell’ipoclorito di sodio sono sicuri.

Il Cloro attivo è efficace quanto il cloro gassoso per la disinfezione. L’ipoclorito del sodio produce disinfettante residuo.

#### C. Nebulizzazione perossido d’idrogeno

È usato per trattare l’inflammazione delle gomme e per disinfettare l’acqua (potabile). Inoltre è usato per combattere l’eccessivo sviluppo microbico nei sistemi idrici e nelle torri di raffreddamento.

Negli Stati Uniti, il perossido di idrogeno è usato sempre più frequentemente per trattare i diversi rifornimenti idrici.

È usato per impedire la formazione di colore, gusto, corrosione e scaling dalla degradazione dell’inquinamento (ferro, manganese, solfati) e dalla degradazione dei microorganismi. Il perossido di idrogeno reagisce molto velocemente disintegrandosi in idrogeno ed in acqua, senza la formazione di sottoprodotti. Ciò aumenta la quantità di ossigeno nell’acqua.

## A. Nebulizzazione di Ozono

La nebulizzazione di Ozono viene effettuata tramite il macchinario **Ozon O<sub>3</sub>** di Socaf.

*Il processo attraversa diverse fasi*

1. L'ossigeno entra nella macchina
2. L'ossigeno ambiente viene trasformato in ozono ed erogato
3. Elimina batteri e virus grazie alle sue proprietà ossidanti
4. Pulisce l'aria della stanza che diviene salubre e senza odori



Socaf  
**OZON O<sub>3</sub>**

**Nebulizzatore di Ozono**  
in inox AISI 304

È un trattamento assolutamente ecologico e naturale utilizza nel processo di formazione dell'ozono soltanto l'ossigeno presente nell'ambiente. Non essendo necessario l'impiego di additivi o di detergenti chimici non rilascia inquinanti. L'ozono è un gas che satura completamente l'ambiente non tralasciando nessun punto del locale interessato come può involontariamente avvenire con le sanificazioni manuali

*Tabella dei tempi necessari all'eliminazione di vari organismi dopo la saturazione dei locali a seguito dell'erogazione di ozono*

Organismo	Concentraz. ozono	Tempo esposiz.
Muffe	2 ppm	60"
Funghi	0,02 - 0,26 ppm	2"
Batteri	0,23 - 2,2 ppm	20"
Virus	4,1 ppm	20"

Produzione ozono  
20 gr/h

Alimentazione  
220V 50 Hz

Potenza  
W 130

Ventola  
m3/h 115

Rumorosità (3m)  
52 dB(A)

Dimensioni  
160x265x270mm

Peso  
Kg. 3

## B. Nebulizzazione di Cloro attivo

La nebulizzazione di Cloro attivo viene prodotta con due diverse tipologie di macchinario: Disinfect Med 600 e ISC Victory. Il primo viene impiegato nella disinfezione di ambienti ampi, mentre il secondo svolge azione diretta in quando è un macchinario spallabile, e viene quindi impiegato nella disinfezione di aree e oggetti più confinati.

Disinfect Med  
**D-Med 600**

Dispositivo capace di disinfectare in tempi brevi un ambiente confinato.

**Funzionamento**

D-Med 600 è costruita in modo da garantire la trasformazione di una soluzione disinfectante dallo stato liquido ad una dispersione colloidale. Utilizzando la frammentazione molecolare, il dispositivo immette nell'aria microparticelle di disinfectante dalle dimensioni massime di 5 micron che non sono bagnanti. Altra caratteristica fondamentale del sistema è quella di immettere nell'aria particelle disinfectanti dotate di carica elettrostatica negativa in grado di attrarre la membrana cellulare batterica a carica positiva. L'attrazione molecolare favorisce il contatto fra la particella disinfectante e la membrana cellulare, inducendo la demolizione e dissoluzione della cellula mediante lisi. L'azione disinfectante oltre che nell'aria, si esplica anche su tutte le superfici esposte.



Tensione  
220 V / 50 Hz

Potenza  
600 Watt

Erogazione prodotto  
6000 ml. / h

Volume  
2500 m3

Capacità Serbatoio  
18 lt.

Peso a vuoto  
51 kg

Dimensioni  
745 x 325 x 650 mm

Livello acustico  
<50 dB



## ISC Atomizzatore Victory

Trasformatore di soluzione acquosa in particelle elettrostatiche

### Funzionamento

Victory è l'atomizzatore elettrostatico in grado di dividere una qualsiasi soluzione acquosa in tante goccioline caricate elettricamente, molto fini e leggere che si diffondono con elevata mobilità, distribuendosi in maniera uniforme su tutte le superfici solide con un effetto avvolgente (anche sui bordi e sul retro degli oggetti).

L'impiego dell'effetto elettrostatico nel cleaning consiste nell'applicare delle cariche elettriche alle gocce di un liquido quando questo viene spruzzato. La carica elettrica rende ciascuna particella dell'agente liquido più "forte" rispetto alla superficie o all'oggetto che si vuole trattare: proprio come i magneti, la soluzione e la superficie iniziano ad attrarsi, perché una è più carica dell'altra e, quando si uniscono, mantengono l'aderenza. Avendo carica uguale le gocce tendono a respingersi, e man mano che raggiungono la superficie si distribuiscono in maniera uniforme. Per questo motivo, l'utilizzo della tecnologia elettrostatica risulta molto efficace nella sanificazione e disinfezione di superfici complesse ed oggetti tridimensionali.

Batteria agli ioni di litio  
16,8 V – 3400 mAh

Carica batteria  
V 16,8 V

Ugello 3 in 1  
40/80/110 µ

Consumo soluz. 80 µ  
150 ml/minuto

Peso - serbatoio vuoto  
4,5 Kg

Distanza utilizzo  
1,5 m

Capacità serbatoio  
8,5 l

Autonomia erogazione  
4 ore per ricarica

Tempo di ricarica  
90 minuti

Verrà impiegato per la nebulizzazione il prodotto di Axcentive Sarl, Halamid.



## Axcentive Sarl Halamid

Disinfettante in grado di eliminare tutti i principali microrganismi patogeni.

Facilmente dissolvibile in acqua, Halamid® viene ampiamente utilizzato nell'igiene veterinaria, nella lavorazione-trasformazione degli alimenti, nei processi di potabilizzazione dell'acqua e in molte altre applicazioni. A seconda del livello di pulizia della superficie, viene utilizzata una soluzione la cui concentrazione varia nel range 0,3-1% (3-10 grammi di Halamid® per ogni litro di acqua). Per superfici porose o ruvide (legno/cemento), è necessario utilizzare una soluzione a più alta concentrazione.

### Modalità d'uso

Halamid® può essere irrorato con una lancia tradizionale oppure mediante spazzolatura o spugnatura. Per tutti campi di applicazione, è necessario sciogliere in acqua (possibilmente tiepida) la quantità di Halamid® richiesta e mescolare fin quando non si è completamente sciolta. Halamid® è efficace contro tutti i principali agenti patogeni come MRSA, Coronavirus (SARS), Legionella, HIV ed epatite.

In termini di impatto ambientale:

- biodegradabile
- non induce resistenza batterica
- non porta alla formazione di sotto-prodotti nocivi per l'ambiente

In relazione all'uso:

- Potente ed efficace
- Non è corrosivo
- Un solo prodotto per tutte le applicazioni

### C. Nebulizzazione perossido d'idrogeno

La Nebulizzazione di Perossido d'Idrogeno avverrà tramite K-Cube, prodotto da K-All Service: innovativa sistema che sanifica aria e superfici con abbattimento dei virus e carica batterica del 99,9%.



#### K-All K-Cube

Sistema di disinfezione è a base di **perossido di idrogeno stabilizzato**



ABBATTE LA CARICA  
BATTERICA DEL 99,9 %



COMBATTE VIRUS  
E BATTERI  
IN POCHI MINUTI



FERMA LA  
RIPRODUZIONE DI  
VIRUS E BATTERI



UTILIZZA SOLO  
SOSTANZE NATURALI

K-CUBE satura completamente l'ambiente da trattare in breve tempo, anche le zone difficilmente raggiungibili.

La nebbia secca generata non crea deposito, si diffonde uniformemente su ogni superficie a contatto con l'ossigeno presente nell'ambiente senza generare umidità, corrosione e residui.

La rapida decomposizione dei radicali OH<sup>-</sup> in H<sub>2</sub>O e O<sub>2</sub> rende il composto non tossico e non cancerogeno per il personale a cui comunque non è consentita la presenza durante l'atomizzazione, ma altamente efficiente contro virus e batteri.

Di seguito si riportano le caratteristiche della sostanza che verrà nebulizzata con il sistema K-Cube.



#### Ècosì PEROX

Disinfettante per **ambienti a rischio contaminazione microbica** e impianti di distribuzione dell'acqua

#### Presidio Medico Chirurgico Reg. Min. San. N° 19829

PEROX è un disinfettante per ambienti sanitari e ospedalieri a rischio di contaminazione microbica e nelle reti di distribuzione dell'acqua.

Efficace per la disinfezione di utensili, superfici verticali e orizzontali in ambienti a rischio

mediante dispositivo medico nebulizzatore e ovunque ci sia passaggio o deposito d'acqua calda o fredda.

Si utilizza nei protocolli anti - Legionella e anti - Salmonella. Azione Battericida, Micobattericida, Fungicida, Virucida.

#### Diluizione

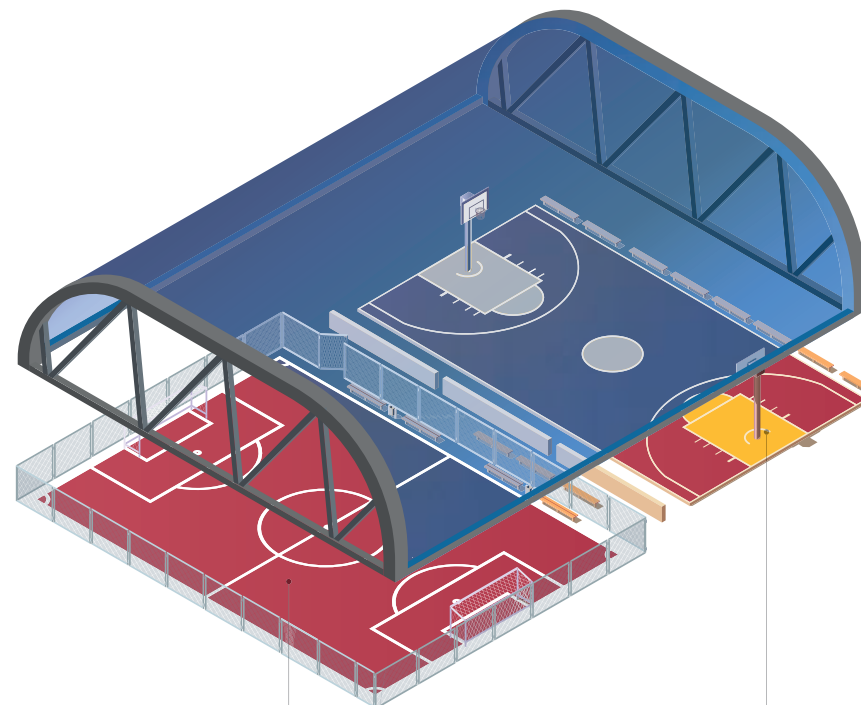
10% - Consumo standard: 5 ml/m<sup>3</sup>  
per 50 m<sup>3</sup>, tempo d'azione: 120 min



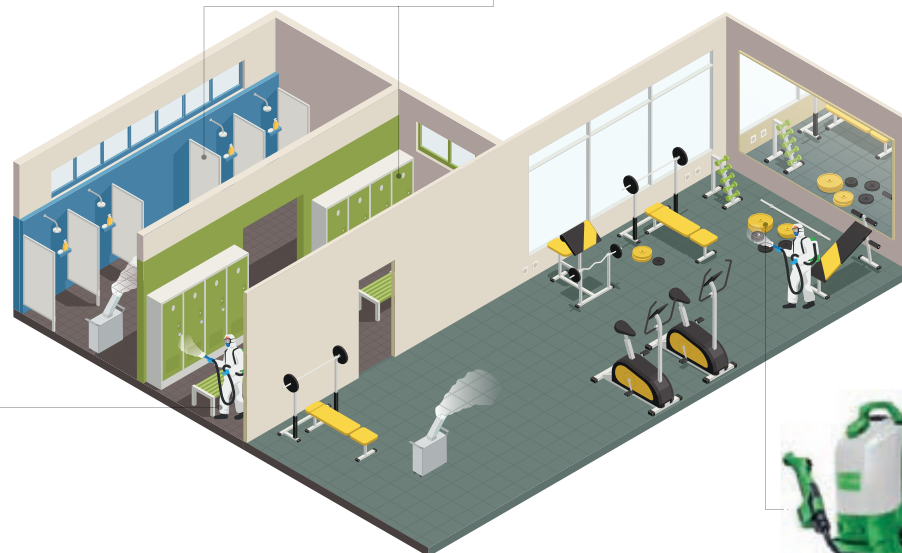
**Cavedi e  
spazi ridotti bagni**  
ISC ictory



**Spazi ampi bagni**  
Disinfect-Med 600  
Ozon O3  
K-Cube



**Spazi ampi**  
Disinfect-Med 600  
Ozon O3  
K-Cube



**Attrezzatura minuta**  
Panni con righe blu carichi di  
tensioattivi con PH alcalino

## 2. Interventi aggiuntivi ad implementazione del livello di sanificazione

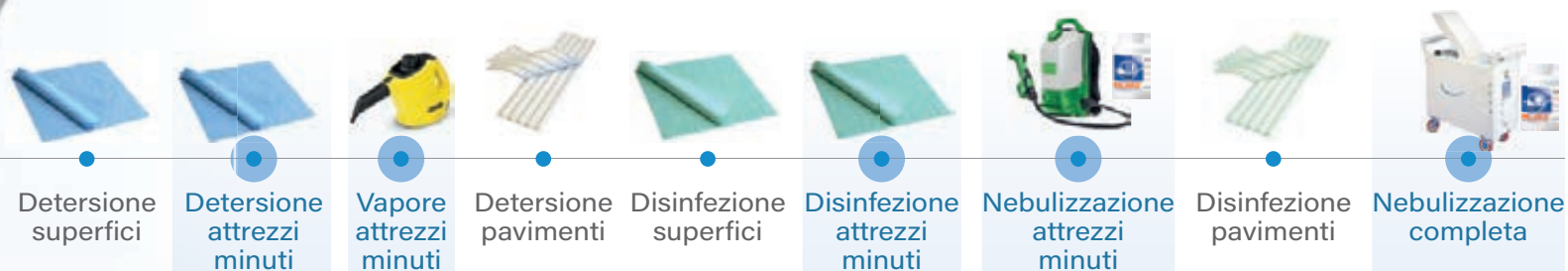
### 2.1 Deterzione e disinfezione attrezzatura minuta

Nello studio e analisi delle aree in oggetto per la presente offerta è emerso un dettaglio non trascurabile che necessita di attenzioni e cure maggiori.

Per consentire un ritorno sicuro all'attività sportiva, CNS ha ritenuto fondamentale occuparsi della sanificazione di tutti gli attrezzi minuti destinati alla pratica sportiva.

Si pensi ad esempio ai palloni, gli attrezzi ginnici, i pesi le aste che vengono maneggiate quotidianamente da più individui: oltre ad assicurare una sanificazione degli oggetti dopo ogni utilizzo, è bene intervenire periodicamente sulle attrezzature in modo da avere certezza che questi non siano veicoli contaminanti di Covid-19.

Il trattamento dedicato agli attrezzi avverrà successivamente alla pulizia e disinfezione delle superfici, prima della pulizia e disinfezione dei pavimenti: si procederà come già descritto in precedenza asportando lo sporco grossolano con i pannetti ClaraClean Go! Blu e agendo con i ClaraClean Go! Verdi sulla disinfezione meccanica. Successivamente, l'attrezzo spallabile Victory unitamente al disinfettante Halamid verranno impiegati per la nebulizzazione in-situ direttamente sugli attrezzi. Al termine di questo, quando verranno ultimati i pavimenti e avverrà la nebulizzazione nell'intero ambiente, si avrà la certezza che anche gli attrezzi siano stati raggiunti dal disinfettante e siano quindi sicuri da utilizzare.





## 2.1 Impiego di erogatrici di vapore

Per la pulizia di materiale imbottito e tessuti in genere si procederà, in fase di detersione, al passaggio con erogatrice a vapore sulle superfici. Utilizzando la forza del vapore è possibile igienizzare pavimenti, piastrelle e tutte le superfici lavabili eliminando virus, germi e batteri senza l'impiego di detersivi.



### Tecnovap Carmen Plus Inox

Generatore di vapore monofase con sistema di ricarica automatica con controllo elettromeccanico livello acqua in caldaia - True Temp™. Carrozzeria in acciaio inox con grado di protezione IPX5, iniezione di detergente e aspirapolvere/aspiraliquidi dotato di galleggiante.

Optional: iniezione acqua surriscaldata.

#### Caratteristiche

<b>Materiale</b>	Inox
<b>Volume</b>	4 litri
<b>Capienza tanica</b>	3 litri
<b>Pressione</b>	6 bar
<b>Produz. vapore</b>	97 g/min - 5,9 Kg/h
<b>Temperatura</b>	165°C
<b>Potenza</b>	230 V 1~ - 50/60 Hz
<b>Flusso d'aria</b>	200 m <sup>3</sup> /h

L'impiego del vapore non comporta sforzi aggiuntivi, non necessita di particolari accorgimenti e risulta efficace anche negli utilizzi più rapidi.

*Per gli interventi di pulizia con macchine a vapore, CNS impiegherà i seguenti macchinari:*

### Kaercher SC1 EasyFix



Generatore di vapore monofase di dimensioni ridotti per raggiungere anfratti, cavedi, scarichi e angoli.

Completo di aste telescopiche accessori quali spazzole, raschietti, panni in microfibra e dosatore con beccuccio per l'inserimento dell'acqua nel serbatoio.

#### Caratteristiche

<b>Resa</b>	20 m <sup>2</sup>
<b>Resa riscaldamento</b>	1200 W
<b>Pressione del vapore max.</b>	3 bar
<b>Lunghezza cavo</b>	4 m
<b>Tempo riscaldamento</b>	3 min
<b>Capacità serbatoio</b>	0,2l
<b>Peso senza accessori</b>	1,6 kg
<b>Dimensioni</b>	321 x 127 x 186mm

### 3. Il Sistema OFM - Open Facility Management

Per la gestione del Servizio, CNS si servirà della piattaforma gestionale OFM.



Il sistema Open Facility Management è uno strumento efficiente e versatile, applicabile ad ambiti ospedalieri, uffici pubblici e privati, palestre e centri sportivi e grandi/piccoli complessi immobiliari, per consentire una lettura immediata dai servizi offerti all'interno di commesse articolate. Il Consorzio Nazionale Servizi ha intrapreso nel 2008 un percorso rivolto allo sviluppo di una soluzione tecnologicamente all'avanguardia finalizzata alla definizione di uno standard più flessibile ed efficiente, commisurabile alla varietà di prestazioni offerte. Partendo dal modello teorico di Open Facility Management, che già tanti consensi aveva raccolto, tra cui il premio Best Practice al Forum PA, il CNS è riuscito a tradurre in pratica uno strumento in grado di registrare, misurare, implementare i servizi con ampi margini di versatilità a tutto vantaggio delle reali esigenze del mercato.

#### 3.1 Descrizione del Sistema

OFM è una risorsa che pianifica le attività a diversi livelli temporali, dal quotidiano al lungo periodo, registrando spazi di miglioramento e criticità, mettendo a fuoco gli interventi più urgenti per offrire soluzioni personalizzate ed accrescere le performance in corso d'opera, modificando tempestivamente i servizi sulle reali esigenze dell'utente. Grazie al sistema OFM il Consorzio Nazionale Servizi si presenta come interlocutore unico, capace di offrire interventi programmati e tempestivi in ambiti complessi.

**I servizi erogati nel progetto OFM sono:**

- 1. Sistema Informativo Gestionale**
- 2. Servizio di Call Center**
- 3. Servizio OFM Mobile**
- 4. Servizio di gestione delle anagrafiche tecniche** garantendo:
  - il controllo del livello qualitativo e quantitativo dei servizi erogati
  - il controllo della spesa, con conseguente riduzione di sprechi e investimenti improduttivi
  - la conoscenza approfondita del patrimonio immobiliare e impiantistico;

**Per i processi di gestione di:**

- Servizi informatici e telematici
- Servizi di sviluppo, gestione e manutenzione di sistemi informativi. Progettazione e gestione di portali Web
- Servizi di Call Center e Contact Center.

#### 3.2 Il Sistema Informativo Gestionale

Il Sistema Informativo Gestionale, denominato appunto OFM® Open Facility Management, è il risultato di un'accurata attività di progettazione da parte del CNS, con l'obiettivo primario di condividere i servizi erogati per garantire un continuo miglioramento delle prestazioni fornite al cliente.

##### *I vantaggi offerti da OFM®:*

- **riduzione dei costi**, attraverso la conoscenza e la razionalizzazione dei patrimoni e dei servizi erogati
- **livelli di prestazione ottimizzati**, attraverso strumenti di alert automatici e reportistica avanzata interrogabile in real time
- **tracciabilità delle informazioni**, grazie a strumenti evoluti di analisi e tracking dei dati
- **miglior qualità dei servizi**, con l'adozione di un modello di gestione informatizzato che consente l'aggiornamento delle attività prestate in tempo reale anche con l'utilizzo di strumentazione mobile
- **sicurezza delle informazioni**, grazie a 4 livelli di security e ad una infrastruttura hardware dislocata in due centri operativi

OFM® è facile da avviare e configurare, il servizio è attivabile in modalità SaaS (Software as a Service) così da non richiedere alcun

acquisto di licenza, alcuna installazione, alcun investimento in hardware. La manutenzione, il backup e l'aggiornamento di release e bonifica dati, ove necessari, sono curate dal CNS. Il servizio è sempre disponibile, anche grazie all'utilizzo di ambienti ridondanti e, per la componente di front-end, vitalizzati.

#### *OFM® è uno strumento:*

- **flessibile:** si adatta facilmente alle esigenze di ogni commessa e alle evoluzioni normative del settore dei servizi
- **inter-operabile:** è integrabile ai sistemi di terze parti grazie ad un modulo applicativo (integration framework) che permette di esporre servizi basati su protocolli standard SOA (Service-Oriented Architecture), SOAP e REST Services
- **accessibile:** completamente fruibile via web e compatibile con i browser più usati
- **scalabile:** il sistema ha un'organizzazione modulare che consente modifiche e integrazioni, con elevata scalabilità prestazionale (il cliente potrà aumentare o diminuire le risorse all'occorrenza sul proprio progetto in termini di: numero di server di front-end bilanciati o non, storage, RAM, CPU).

Per tutta la durata del contratto CNS supporterà l'utente nell'utilizzo della piattaforma on-line, attraverso un canale di help-desk dedicato.

### 3.2 Il Contact Center

Il Contact Center è stato progettato per garantire la massima tempestività ed efficienza nella presa in carico delle segnalazioni degli utenti, la registrazione su piattaforma informatica delle informazioni e l'instradamento della chiamata alla squadra di intervento.

#### **Il Contact Center del CNS garantisce:**

- continuità, è operativo 24 ore al giorno per 365 giorni all'anno in tre centri operativi dislocati sul territorio nazionale
- facilità d'uso, è accessibile tramite:
  - a. numero verde telefonico dedicato
  - b. numero di fax verde dedicato
  - c. e-mail dedicata
  - d. caselle vocali
- alte performance, grazie a:
  - a. numerazione verde intelligente per la gestione dei piani di instradamento in real time
  - b. piattaforma telefonica evoluta, che integra tutte le funzionalità di un PBX
  - c. elevati SLA di accesso al servizio.

### 3.3 OFM®: Servizi gestiti e relativi processi operativi

#### *Il sistema OFM® garantisce:*

- una anagrafica informatizzata a più livelli di dettaglio, in base alle esigenze
- un rapporto cliente/fornitore più facile ed efficace grazie alla reale condivisione di informazioni gestite in tempo reale
- il controllo costante del livello qualitativo e quantitativo dei servizi attraverso appositi strumenti di elaborazione dati
- la piena conoscenza dello stato di conservazione e della consistenza del patrimonio immobiliare e degli impianti presi in carico dal fornitore
- la pianificazione, la gestione e la consuntivazione delle attività svolte per erogare i servizi in carico al fornitore
- il controllo dei budget e la corretta allocazione dei costi relativi ai servizi erogati e/o presi in carico dal fornitore.

#### *I servizi governati dal sistema*

- Gestione delle manutenzioni
- Gestione delle pulizie
- Modulo del controllo qualità
- Modulo di gestione rifiuti
- Gestione energia
- La gestione del servizio turistico museale
- La gestione delle aree verdi
- Gestione delle convenzioni.



Per ognuno di questi servizi il sistema implementa i relativi processi operativi:

- Gestione delle anagrafiche patrimoniali (sistema edificio impianto) con integrazione CAD
- Definizione degli SLA
- Contabilità
- Definizione dei flussi di gestione chiamata
- Programmazione delle attività
- Gestione documentale
- Reporting
- Monitoraggio e controllo.

Il sistema può essere pertanto configurato per supportare adeguatamente le esigenze del cliente in funzione dei servizi effettivamente erogati. Con l'attivazione del Software OFM vengono messi a disposizione dell'utente varie sezioni in funzione della configurazione scelta:

Area software		Base	Opzionale
Portale pubblico		✓	
Area accesso riservata		✓	
Portale di commessa		✓	
Servizi	Manutenzione	✓	✓
	Pulizie	✓	✓
	Modulo del controllo qualità	✓	✓
	Gestione energia	✓	✓
	Gestione del servizio turistico museale	✓	✓
	Gestione del sap (servizio di accompagnamento pazienti)	✓	✓
	Gestione delle aree verdi	✓	✓
	Gestione delle convenzioni	✓	✓
ICO	Gestione dei disegni per la costituzione delle anagrafiche patrimoniali		✓
Motore reporting base		✓	
Modulo di business intelligence			✓
Help - desk		✓	

### 3.4 L'anagrafica immobiliare

OFM® consente la creazione di una completa anagrafica tecnica in cui confluiscono tutte le informazioni utili alla gestione dei servizi. Il modulo ICO (Integrazione Cad OFM) consente una rappresentazione grafica degli asset patrimoniali attraverso un'interfaccia bidirezionale che collega le planimetrie ad OFM.

Attraverso le funzionalità messe a disposizione dal sistema, l'utente potrà visualizzare via web il patrimonio immobiliare, gestirne l'aggiornamento in tempo reale e interagire con le planimetrie, mettendo in relazione il dato grafico e alfanumerico:

- complessi, edificio, aree esterne, piani e locali
- apparecchiature e arredi
- gruppi di manutenzione ed entità logiche
- zone di pulizie.

L'utente potrà accedere alla scheda di dettaglio relativa ad ogni entità (composta da dati generali, dati tecnici, allegati, foto, planimetrie, attività previste /eseguite e interventi a guasto richiesti, ecc.).

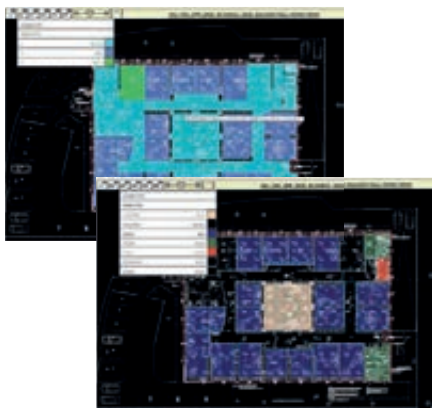
Il modulo di gestione patrimoniale supporta l'utente nelle tre macro fasi di lavorazione:

- definizione dei dati di background
- attività di popolamento
- analisi delle consistenze patrimoniali.

Nella fase di definizione dei dati di background il sistema permette di inserire le specifiche di censimento necessarie a classificare i dati di consistenza che verranno reperiti in campo, in fase di rilievo architettonico e impiantistico. Il sistema permette una classificazione degli impianti aderente con le indicazioni della normativa UNI 8290. I dati possono essere lavorati sia in termini di creazione delle consistenze, sia in termini di pubblicazione dei disegni su formato web compatibile (dwf, svg).

### Analisi delle consistenze

Attraverso la piattaforma è possibile produrre la reportistica necessaria ad analizzare i dati di consistenza patrimoniale censiti (m2 per livello di comfort, totale componenti per tipologia e edificio, ecc.) nonché utilizzare gli strumenti di analisi grafica messi a disposizione dal visualizzatore degli elaborati grafici.



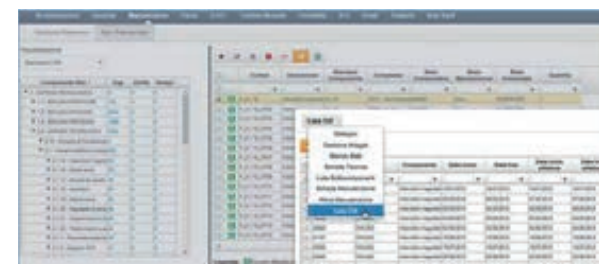
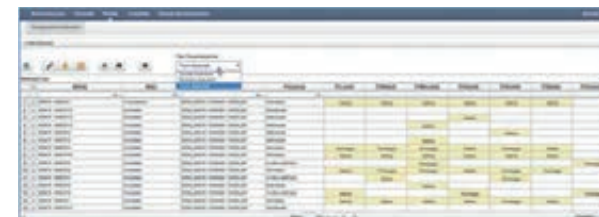
### 3.5 La programmazione delle attività

OFM® mette a disposizione degli utenti tool avanzati di programmazione specifici per ogni modulo (e quindi relativo servizio) che supportano i building/account Manager nella pianificazione, nell'assegnazione delle risorse, nella verifica del rispetto dei tempi, nella gestione dei budget e nell'analisi dei carichi di lavoro.

#### Il sistema consente di:

- verificare e tracciare la presenza in servizio del personale per singola unità e rispetto degli orari di lavoro sia per le pulizie ordinarie che speciali nonché straordinarie e a chiamata
- Conoscere e tracciare per sito l'effettiva presenza e funzionamento dei macchinari proposti
- definire le frequenze delle attività
- definire i mansionari (schede e procedure) delle attività
- definire le turnazioni delle risorse e i calendari delle presenze organizzare le attività programmabili (creazione di zone di pulizie, gruppi manutentivi, ecc.)
- generare, bilanciare e validare il piano periodico delle attività
- pianificare ed aggiornare gli interventi programmati in termini di giorno d'esecuzione, risorse allocate, riscontri tecnici sulle attività eseguite. La pianificazione può essere bilanciata anche in funzione degli interventi a richiesta programmabili ed anche in funzione

degli investimenti (a tal proposito il sistema mette a disposizione dell'utente performanti cruscotti di analisi e gestione utili a supportarlo nella fase di pianificazione).



		Componente	Data inizio	Data fine	Data inizio effettiva	Data fine effettiva
Lista Sottocomponenti						
Scheda Manutenzione		Interventi magnetici	18/01/2012	18/01/2012	18/01/2012	18/01/2012
Attiva Manutenzione		Interventi magnetici	06/02/2012	06/02/2012	07/02/2012	07/02/2012
Lista Odi		Interventi magnetici	02/03/2012	02/03/2012	02/03/2012	02/03/2012
		Interventi magnetici	04/04/2012	04/04/2012	04/04/2012	04/04/2012
20062	OHUSO	Interventi magnetici	04/06/2012	04/06/2012	04/06/2012	04/06/2012
21167	OHUSO	Interventi magnetici	18/06/2012	18/06/2012	18/06/2012	18/06/2012
20068	OHUSO	Interventi magnetici	18/07/2012	18/07/2012	18/07/2012	18/07/2012
20064	OHUSO	Interventi magnetici	20/08/2012	20/08/2012	20/08/2012	20/08/2012
23146	OHUSO	Interventi magnetici	20/09/2012	20/09/2012	20/09/2012	20/09/2012



### 3.6 Workflow per la gestione di richieste e segnalazioni

Disporre di uno strumento altamente flessibile e configurabile per la gestione dei flussi di lavoro è indispensabile per poter ben gestire le attività di facility che vedono coinvolti nella gestione attori molteplici e con profili diversificati.

OFM®, attraverso un motore di Workflow trasversale a tutti i servizi, consente la creazione di Workflow per la gestione dei flussi di lavoro al fine di supportare più tipologie di processi (es. richieste di intervento, richieste di acquisto, segnalazioni, reclami, ecc.), permettendo di definire:

- un numero variabile di macrofasi e stati di gestione
- le informazioni che ogni tipologia di utente può gestire con le relative credenziali di accesso
- i controlli di validità pre e post salvataggio
- automatismi mail, sms e di invocazione webservices attivabili in automatico (o su richiesta) in funzione dei dati gestiti
- la gestione di flussi di preventivazione, autorizzazione e consuntivazione complessi
- la gestione delle risorse
- la gestione dei materiali
- il tracking delle variazioni di stato
- i template di stampa.

Apposite funzionalità permettono di monitorare l'andamento degli SLA di servizio previsti in funzione della priorità e della programmabilità degli interventi (tempistiche di primo contatto e di intervento).

ID	Descrizione	Stato	SLA	Tempo	...
101	Intervento di pulizia	Chiuso	24h	15	...
102	Intervento di manutenzione	In corso	48h	30	...
103	Intervento di emergenza	Aperto	2h	5	...



The screenshot shows a detailed form for managing requests. It includes sections for:

- Richiesta:** Fields for 'Codice identificativo interno di opere', 'Data di avvenimento', 'Esigete Richiesta', 'Indirizzo', 'Email', 'Telefono', 'Nome Richiesta', 'Telefono con Pref. Mob.', 'Fax', and 'Tipo Commessa'.
- Assunzione e Descrizione Postura:** Fields for 'Lavorazione Intervento', 'Descrizione Richiesta', 'Riferimento', 'Commissi', and 'Edifici'.
- Altri campi:** 'Tempo Richiesta', 'Standard Richiesta', and 'Classificazione UNI'.

### 3.6 Contabilità

Il sistema OFM consente di gestire la contabilità di commessa attraverso un modulo dedicato con il quale l'utente può censire il/i contratto/i, definire il budget di commessa e, periodicamente, generare il SAL economico con il relativo libretto delle misure.

Nella fase di definizione degli ordini di servizio l'utente può impostare tutte le prestazioni ordinarie e straordinarie in termini di attività contrattualizzate, suddivise per localizzazione, centro di costo, gestendo eventuali sub appalti per poter meglio monitorare e automatizzare i contratti "passivi".

Il sistema consente, inoltre, di prorogare gli ordini scaduti e di applicare aggiornamenti a quelli in essere.

Nella fase di definizione del budget di commessa il sistema permette l'inserimento e l'analisi del budget di commessa in funzione degli ordini caricati e di eventuali fattori correttivi. Il budget può essere revisionato periodicamente ed analizzato anche in funzione dei SAL periodici emessi attraverso la funzione di Andamento costi e ricavi.

Infine il sistema consente l'emissione dei SAL in funzione dei contratti attivi consentendo all'utente di scegliere tra più criteri di stampa.

### 3.7 Convenzioni

OFM supporta l'acquisizione di commesse rientranti nell'ambito di convenzioni attraverso un modulo specifico, che consente di gestire ad un livello superiore (Lotto di convenzione) tutte le informazioni di convenzione, e che quindi sono comuni a tutte le commesse in acquisizione e acquisite.

#### Tale modulo consente di:

- definire gli importi massimali e plafond, monitorandone il livello di saturazione
- definire i servizi in convenzione
- utilizzare il Contact Center a supporto della convenzione
- inviare flussi informatizzati periodici da inviare alla Centrale di acquisto e/o a CSI
- gestire i flussi di acquisizione delle commesse con gli SLA relativi.

esecutore		edificio	ordine	gruppo servizi	sottogruppo servizi	classe	1/2010			2/2010			Totale		
							Previsione	Maturato	Consuntivato	Previsione	Maturato	Consuntivato	Previsione	Maturato	Co
Pullspazio	5421_013	941405/2009 - OPF - 10/12/2009	P	C	Ordinaria	37824,40	37824,39	37824,30	37824,40	37824,40	37824,40	75648,80	75648,79	75	
Pullspazio	5421_013	941405/2009 - OPF - 10/12/2009	P	C	Straordinaria	0	0	0	0	0	0	0	0	0	
Pullspazio	5421_013	941405/2009 - OPF - 10/12/2009	P	C	Una Tantum	0	0	0	0	0	0	0	0	0	
Pullspazio	5421_013	941405/2009 - OPF - 10/12/2009	P	R	Ordinaria	869,08	869,07	869,07	869,08	869,08	869,08	1738,15	1738,15	17	
Pullspazio	5421_013	941405/2009 - OPF - 10/12/2009	P	R	Straordinaria	0	0	0	0	0	0	0	0	0	
Pullspazio	5421_013	941405/2009 - OPF - 10/12/2009	P	R	Una Tantum	0	0	0	0	0	0	0	0	0	
Totale							38693,47	38693,47	38693,47	38693,47	38693,47	38693,47	77386,95	77386,94	77

### 3.8 Reporting, analisi e monitoraggio

OFM, attraverso un motore di reportistica flessibile, per esercitare le funzioni di Indirizzamento, Monitoraggio e Controllo, e l'accesso alla Business Intelligence, per produrre KPI (Key Performance Indicators), report e dashboard di analisi evoluti, garantisce la massima trasparenza informativa verso CSI.

Il motore di reporting operativo consente di configurare resoconti con l'estrazione in real-time dei dati in formato tabellare o di grafico, per attività di dettaglio o di sintesi.

Il Modulo di Business Intelligence rappresenta una soluzione completa di Business Intelligence che include dashboard interattivi, reportistica altamente professionale, analisi dati e query ad hoc, procedure di Extract-Transform-Load (ETL), modellazione dati e funzionalità di amministrazione del server, il tutto in un unico pacchetto software.

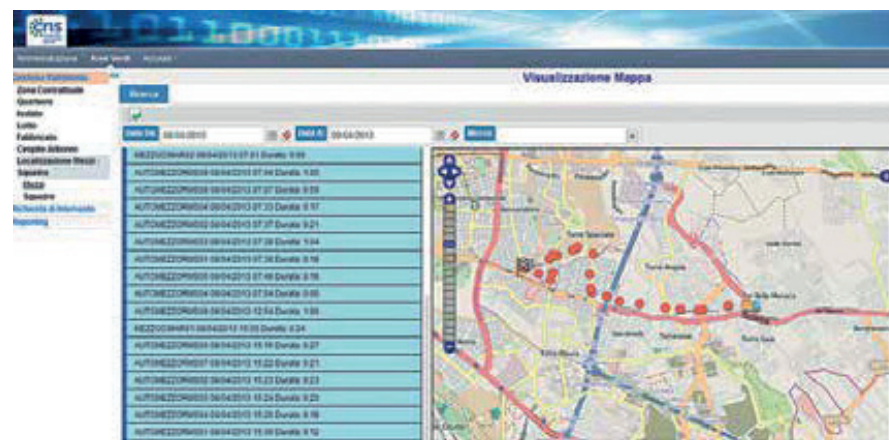
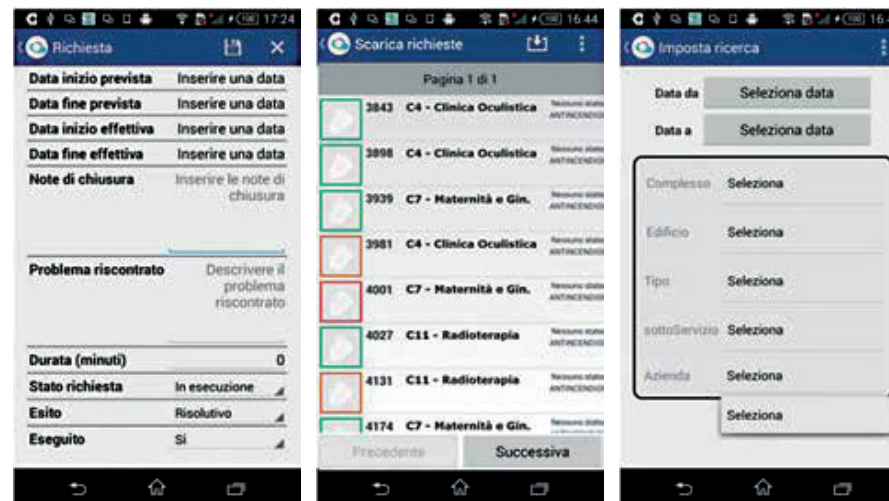
Le fonti di approvvigionamento dati per la costituzione degli indicatori di performance sono costituite dai dati di commessa, oltre che da ogni ulteriore informazione utile alla determinazione dei KPI/KPO definiti. Mediante procedure di estrazione, trasformazione e caricamento viene popolato il data mart operativo primario: da questo vengono estratti i dati di sintesi per la produzione dei report e dei dashboard interattivi.

### 3.9 OFM Mobile

Il sistema OFM può supportare le attività di pianificazione e gestione operativa delle attività attraverso un pacchetto di APP specifiche, realizzate per dispositivi mobile (tablet, smartphone), che interagiscono con il sistema centrale OFM e permettono la gestione online e offline delle informazioni agli operatori che lavorano sul campo.

#### Servizi di localizzazione


Capaci di leggere tag identificativi di diversa natura (QRCode, NFC Tag, Barcode), assegnati al personale e ai mezzi utilizzati per l'erogazione del servizio, le app consentono di visualizzare il tracciamento dei mezzi di trasporto nonché la dislocazione delle risorse sul territorio (indoor e outdoor).



#### Pronto intervento e Gestione Lavori

Per la gestione degli interventi previsti dal piano periodico e degli interventi a richiesta (pronto intervento e attività straordinarie) sono disponibili APP che permettono l'aggiornamento del sistema OFM contestualmente al completamento delle attività svolte in campo. La possibilità di interagire in lettura e scrittura con tag NFC installati presso i locali di CSI, permette di certificare il passaggio ed il rispetto delle tempistiche di intervento del personale preposto.



The background is a dark blue, textured surface. A prominent white diagonal line runs from the top right towards the bottom center. On the left side, two white lines converge towards the bottom left corner. A solid blue horizontal rectangle is positioned in the upper middle section of the slide, partially overlapping the white diagonal line.

## 4. Listino prezzi

## Tariffe per la Fase 1 (detersione) e la Fase 2 (disinfezione)

	Prezzi a corpo	Prezzi al m <sup>2</sup> per strutture di m <sup>2</sup> > 200		
	per strutture di m <sup>2</sup> < 200	palestre (comprese eventuali tribune)	servizi igienici e spogliatoi	restanti locali
N. 1 intervento	€ 210,00	0,35 €/m <sup>2</sup>	0,90 €/m <sup>2</sup>	0,60 €/m <sup>2</sup>
N. 2 interventi	€ 200,00	0,34 €/m <sup>2</sup>	0,88 €/m <sup>2</sup>	0,59 €/m <sup>2</sup>
N. 3 interventi	€ 195,00	0,33 €/m <sup>2</sup>	0,86 €/m <sup>2</sup>	0,58 €/m <sup>2</sup>
N. 4 interventi	€ 190,00	0,32 €/m <sup>2</sup>	0,84 €/m <sup>2</sup>	0,57 €/m <sup>2</sup>
N. 5 interventi	€ 185,00	0,31 €/m <sup>2</sup>	0,82 €/m <sup>2</sup>	0,56 €/m <sup>2</sup>
N. 6 interventi	€ 180,00	0,30 €/m <sup>2</sup>	0,80 €/m <sup>2</sup>	0,55 €/m <sup>2</sup>

## Tariffe per la Fase 3 (nebulizzazione in-situ opzionale)

Le attività di nebulizzazione in situ si devono intendere esclusivamente opzionali e integrative alle Fasi 1 e 2.

Le tariffe offerte per singolo intervento variano da

min.

**0,25 €/m<sup>2</sup>**

max

**0,50 €/m<sup>2</sup>**

In funzione della tipologia di trattamento richiesto e delle specifiche esigenze.

## Interventi aggiuntivi ad implementazione del livello di sanificazione

Per l'erogazione degli interventi aggiuntivi ad implementazione del livello di sanificazione è prevista una tariffa oraria omnicomprensiva di

**18,00 €/ora**

- Tutte le tariffe proposte si intendono IVA esclusa e comprendono tutti i costi necessari per la gestione integrale del servizio, ovvero per la stesura e la gestione dei singoli contratti attuativi e della convenzione tramite OFM, oltre ai costi per mano d'opera, macchine, attrezzature, prodotti, materiali, sicurezza, formazione e spese generali.
- Durata della convenzione: 1 anno
- Pagamento a mezzo bonifico a 30 GG DF